

Grafički Rekorderi KR3000 Serije

KR3000 Serija su mrežni rekorderi bez papira se vrhunskim performansama i funkcijama i sa 12.1" TFT kolor LCD displejom vrhunske vidljivosti i *touch panel* operacionim sistemom. Visoka brzina uzorkovanja od 100ms za 48 tačaka i vrhunska preciznost od $\pm 0.1\%$ su realizovane i merni podaci se smeštaju u internu memoriju i 8GB CF karticu. Pošto se može nadgledati pomoću prikaza web pretraživača na nekoliko računara na intranetu ili internetu, FTP transfer datoteke podataka i E-mail obaveštavanje su takođe dostupni.



Veliki 12.1" TFT kolor LCD displej

- Veliki displej vrhunske vidljivosti je sa raznim funkcijama prikaza. Realno vreme /Istorijski trend ekran, Bar-graf ekran, Podaci ekran se mogu izabrati za razne primene.
- Kombinovani prikaz za izabrana 4 ekrana je dostupan. Jednostavno je prebacivanje na individualni ekran pomoću *touch panel*-a.

Veliki kapacitet memorije podataka i razni metodi snimanja

- CF kartica slot je opremljen kao standardna eksterna memorija. Veliki kapacitet od maksimum 8GB je dostupan.
- Razni metodi memorisanja podataka se mogu izabrati kao što su programirani raspored po vremenu dana ili vremenu datuma time, startovanje snimanja pomoću eksternog signala i događaja i dugoročno beleženje podataka pre i nakon aktivacija alarma.

Snimanje u više tačaka sa vrhunskom brzinom / vrhunskom preciznošću

- Snimanje vrhunskom brzinom od oko 100ms za 48 tačaka i vrhunskom preciznošću od $\pm 0.1\%$ je realizovano. Stabilno merenje i snimanje su mogući pri velikim brzinama.
- Visoki izdrživi napon od 1000V AC između ulaznih kanala.

Jednostavan rad i programiranje bez uputstava za upotrebu

- Jednostavan rad pomoću tastera za svaku funkciju i *touch panel*-a.
- USB port je pripremljen u prednjem pregradku. Datoteka podešavanja i datoteka podataka su smešteni u USB memorijskom ključu.

LAN mrežna mogućnost

- Razne mrežne sredine kao što su daljinski monitoring pomoću pretraživača, FTP server, FTP klijent i E-mail

obaveštavanje su primenjive pošti je Ethernet standardno opremljen.

Softver za analizu/prikupljanje podataka

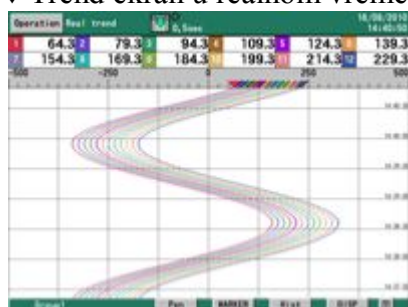
- Jednostavna je reprodukcija i redirigovanje datoteke snimljenih podataka. Prikaz reprodukcije ima funkcije vertikalnog/horizontalnog trenda, cirkularni trend, kao i talasno analiziranje i označavanje pomoću kursora.

Modeli

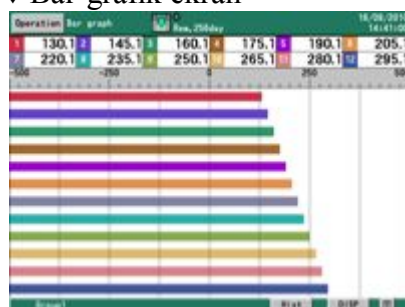
Modeli	Merne tačke /brzina uzorkovanja
KR3120-N0A	12tačaka/100ms
KR3140-N0A	24tačaka/100ms
KR3160-N0A	36tačaka/100ms
KR3180-N0A	48tačaka/100ms
KR3121-N0A	12tačaka/1s
KR3141-N0A	24tačaka/1s
KR3161-N0A	36tačaka/1s
KR3181-N0A	48tačaka/1s

Ekрани

◆ Trend ekran u realnom vremenu



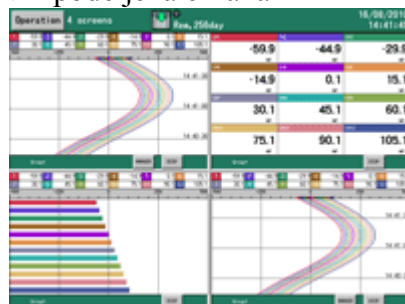
◆ Bar-grafik ekran



◆ Podaci ekran



◆ 4 podjeljena ekrana



Specifikacije

◆ Specifikacije ulaza

Merne tačke	12 tačaka, 24 tačke, 36 tačaka i 48 tačaka
Tipovi ulaza	Univerzalni DC napon --- $\pm 13.8\text{mV}$, $\pm 27.6\text{mV}$, $\pm 69.0\text{mV}$, $\pm 200\text{mV}$, $\pm 500\text{mV}$, $\pm 2\text{V}$, $\pm 5\text{V}^*$, $\pm 10\text{V}^*$, $\pm 20\text{V}^*$, $\pm 50\text{V}^*$ (*sa ugrađenim naponski mdeliteljom) DC struja --- sa spoljnim šant otpornikom (posebno se naručuje) Termopar --- B, R, S, K, E, J, T, N, PtRh40-PtRh20,W-WRe26, WRe5- WRe26, Platinel II, NiMo-Ni, CR-AuFe, U, L Otporni termometar --- Pt100, JPt100, Pt50, Pt-Co
Brzina uzorkovanja	100ms --- oko 100ms za sve tačke 1s --- oko 300ms za sve tačke

◆ Specifikacije snimanja

Memorija za istoriju	136MB
Dodatna memorija	CF kartica (do 8GB)
Ciklus snimanja	100, 200, 500ms 1, 2, 3, 5, 10, 15, 20, 30s 1, 2, 3, 5, 10, 15, 20, 30, 60min
Beleženi podaci	Merni podaci --- Ime datoteke (ime grupe), vreme, dan, mesec, godina starta snimanja, oznaka, merni podaci, alarm status/tipovi Parametar podešavanja

◆ Generalne specifikacije

Nominalni napon napajanja	100 do 240V AC (univerzalni izvor napajanja) 50/60Hz
Maksimalna potrošnja	65VA
Težina	7.2kg
Montaža	Panel montaža

Više na: <http://www.chino.co.jp/english/download/pdf/PSE-354.pdf>

<p style="text-align: center;">Melco Buda d.o.o. - kancelarija u Beogradu: Hadži Nikole Živkovića br.2 Poslovna zgrada Iskra komerc, kancelarija 15/ II sprat tel: 011/ 2181 609, SBB tel/faks.: 011/40-55-420 e mail: office-beograd@melcobuda.co.rs , budimir.melcobuda@gmail.com www.melcobuda.co.rs , www.kyoritsu-instrumenti.com , www.termovizija.com , www.hioki-instrumenti.com</p> <p style="text-align: center;">- kancelarija u Despotovcu: Saveza Boraca br.7, 35213 Despotovac, Srbija tel:035/612 916, faks:035/613 319, mob. 063/8003370 e mail: office@kyoritsu-instrumenti.com , office@melcobuda.co.rs</p> <p style="text-align: center;">- Germany address: Quer strasse 18 Offenbach</p>
