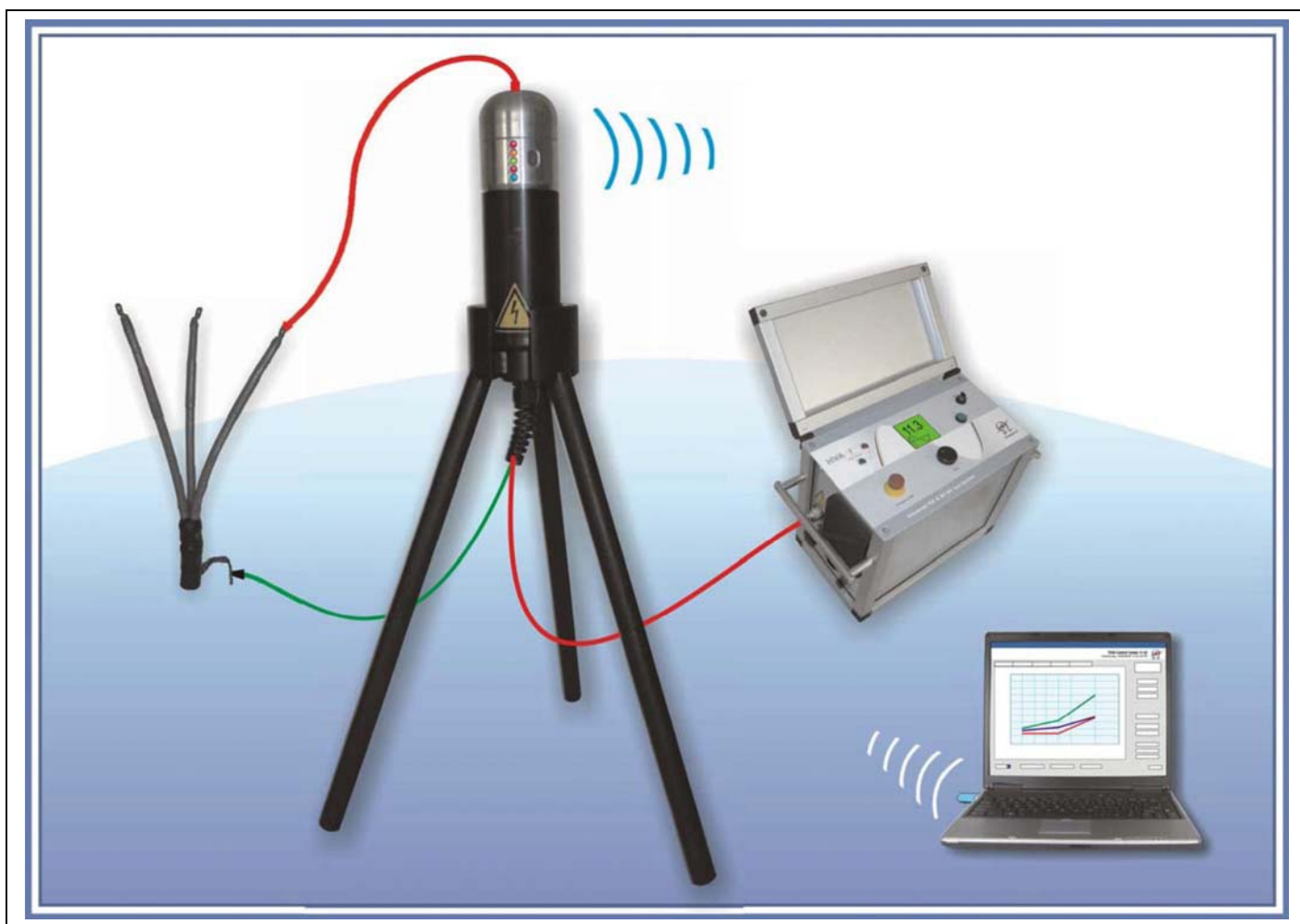


TD 30 Tan Delta Sistem

- ◀ *Tan Delta/kapacitivnost*
- ◀ *Automatski generator izveštaja*
- ◀ *Male težine, samo 10kg*
- ◀ *Bluetooth konekcija*
- ◀ *Lako utvrđivanje Tan Delta*



Primene

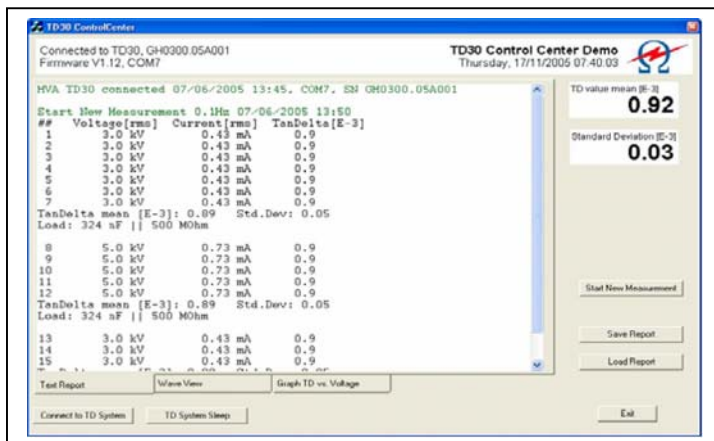
TD30 pruža inženjeru, koji testira i autorizuje, raznovrsni visokonaponski tan delta merni sistem prikladan za testiranje električnih industrijskih mašina zajedno sa kablovima: XLPE, PE, EPR, PILC itd, kondenzatora, prekidačkih sklopova, transformatora, rotacionih mašina, izolatora i izolacionih komponenti visokonaponskih provodnika (bushings).

Opis

Tan Delta testiranje omogućuje inženjeru koji testira kablove da detektuje izolacione defekte pre nego što kabal otkaže u svojoj službi. TD30 je raznovrstan tan delta merni sistem koji je direktno povezan sa HVA serijom VLF test sistema. Tan delta testiranog objekta sada se može brzo izmeriti i rezultati meranja sačuvati tako stvarajući "potpis" testiranog uređaja. Ovo omogućava inženjeru koji testira kablove da sad sprovede tan delta rutinski test.

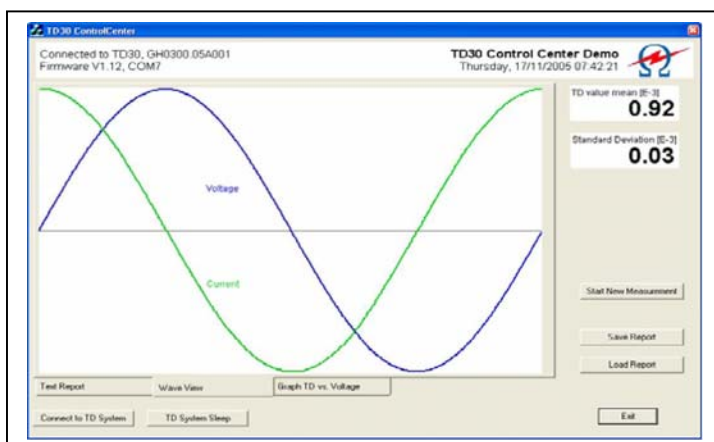
Dizajn proizvoda

TD30 je baterijski napajan sistem koji se direktno vezuje na HVA30 seriju VLF test sistema. Standardne "C" veličine alkalne baterije traju nekih 10 sati tako omogućujući sprovođenje više testiranja. **TD30** ide u kompletu sa 10 metara izlaznog kabla koji je završen tako da odgovara HVA30 test sistemu. **TD30** ide u kompletu sa operativnim softverom koji daje kompletnu sliku tan delta merenja zajedno sa prikazom izlaznog napona i struje u realnom vremenu. Prenos podataka na notebook PC ili PDA je putem **Bluetooth** na taj način eliminišući direktnu vezu TD30 i uređaja za prikupljanje podataka.



TD 30 softver za analizu

Ekran izveštaja testa pruža sve detalje meranja izvršenih tokom test sekvence. Rezultati su bazirani na pojedinačnim merenjima po ciklusu napona i struje. Na osnovu ovih rezultata Tan Delta se proračunava i prikazuje.



Ekran izlaznog talasnog oblika

U "Wave view" ekranu zajedno se simultano prikazuju izlazni napon i izlazna struja u realnom vremenu. Dodatno stanju talasnih oblika struje i napona, Tan Delta vrednost, takođe, je prikazana.

Automatski generator izveštaja

Jednim pritiskom na taster miš kompletan Tan Delta izveštaj se štampa.

HVA TD Report Summary

Page 1 of 1

Report Information

Cable / Line ID:

System Used:

Test Start:

Station / Location:

From:

To:

End Device:

Comment:

Device Under Test: Cable

Insulation Type: PILC

DUT Voltage Rating: 15kV

Measurement Type: Maintenance

Length:

Size: 95

Manufacturer:

Company:

Region:

Operator:

Work Order:

Phase A Summary: 0.1Hz, 54.8 nF

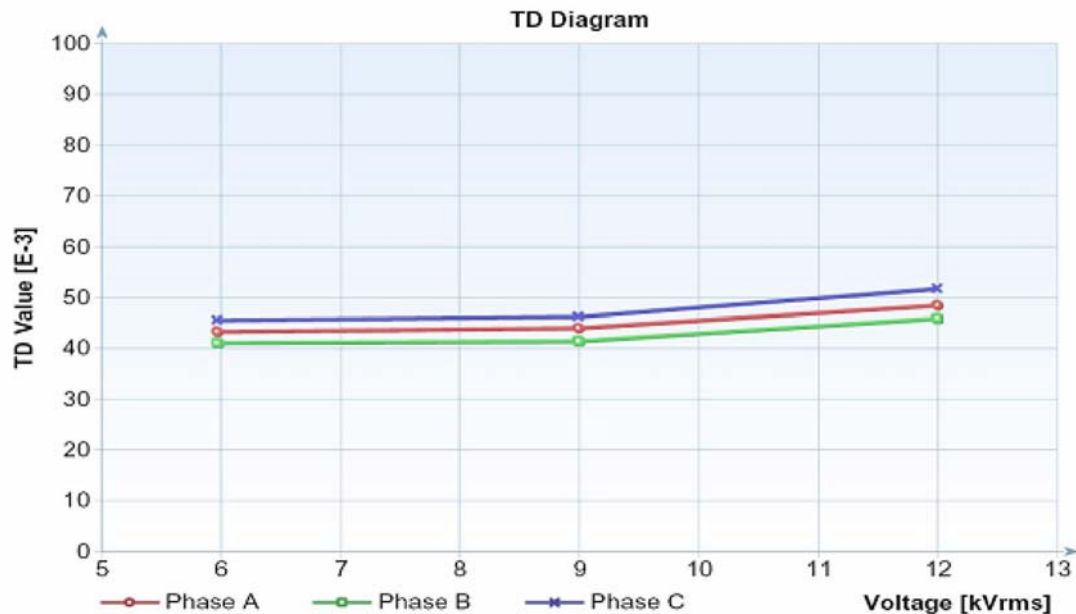
Voltage [kVrms]	6.0	9.0	12.0				
TD Value [E-3]	43.3	44.0	48.5				
Std. Dev. [E-3]	0.3	0.1	0.1				

Phase B Summary : 0.1Hz, 55.1 nF

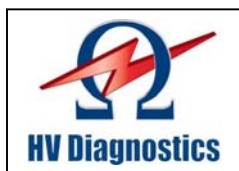
Voltage [kVrms]	6.0	9.0	12.0				
TD Value [E-3]	41.2	41.5	46				
Std. Dev. [E-3]	0.2	0.1	0.1				

Phase C Summary: 0.1Hz, 54.9 nF

Voltage [kVrms]	6.0	9.0	12.0				
TD Value [E-3]	45.6	46.3	51.8				
Std. Dev. [E-3]	0.2	0.1	0.2				



<i>Tehnički podaci</i>	<i>(Part Number: 700 006)</i>
<i>Ulazni napon</i>	2 alkalne baterije tip "C"
<i>Radni napon</i>	Sinusoidalni: 1 — 23kV rms Frequency: 0.1 Hz
<i>Merenje napona</i>	Rezolucija 0.1kV rms Preciznost 0.5% od vrednosti očitavanja
<i>Merenje struje</i>	Rezolucija 1μA rms Preciznost 0.5% od vrednosti očitavanja
<i>Merenje frekvencije</i>	Rezolucija 0.01Hz
<i>Tan delta merenje</i>	Rezolucija 0.1×10^{-3} Preciznost $\pm 0.3 \times E-3$ (opterećenje > 15nF) $\pm 0.5 \times E-3$ (opterećenje < 15nF)
<i>Težina</i>	3kg Merna jedinica bez baterija 10kg uključeni Merna jedinica, Kućište za transport i tronožno postolje .
<i>Dimenzije</i>	240mm dužina x 80mm dijametar
<i>Interfejs sa računarom</i>	Bluetooth. Softver za prenos rezultata je uključen u komplet.
<i>Dodaci</i>	HV izlazni kabl, kućište za transport, kabl uzemljenja, operativni softver, uputstvo za upotrebu
<i>Standardi</i>	Shock : IEC68-2-27 (15g/11ms half sinus) Vibration: IEC68-2-6 (10.....150Hz : 2g EMC: IEC6100-4-2, IEC6100-4-4, EN55011 Safety: EN60950, EN50191,EN61010-1
<i>Temperature</i>	Smeštajna: -25° C do +70°C Radna: -5°C do +45°C



Melco Buda d.o.o.

- kancelarija u Beogradu: Hadži Nikole Živkovića br.2
Poslovna zgrada Iskra komerc, kancelarija 15/ II sprat
tel: 011/ 2181 609, tel/fax: 011/ 3286 445

e mail: office-beograd@melcobuda.co.yu , budimir.melcobuda@gmail.com
www.melcobuda.co.yu , www.kyoritsu-instrumenti.com , www.termovizija.com

- kancelarija u Despotovcu: Saveza Boraca br.7, 35213 Despotovac, Srbija
tel:+381 35 612 916, fax:+381 35 613 319, mob. +381 63 8003370
e mail: melcobuda@ptt.yu , office@kyoritsu-instrumenti.com , melcobuda@neobee.net

- Germany address: Quer strasse 18 Offenbach