



## TEST ČEKIĆ ZA BETON

- Ne-destruktivno merenje kompresivne snage betona i kontrola kvaliteta uniformnog betona
- Detekcija slabih tačaka
- Prenos podataka na PC/printer
- Procena podataka pomoću ProVista Softvera

Testiranje betona pomoću *original DIGI-schmIDt 2000 hammer, tip ND i LD*

**Unošenjem dubine karbonacije, konverzija vrednosti odbitka u kompresivnu snagu je automatski kompenzovana.**

Klasični ORIGINAL SCHMIDT test čekić opremljen je sa senzorom koji meri vrednost odbitka (*rebound value*) od test udara sa visokom rezolucijom i ponovljivošću. Bašna podešavanja i izmerene vrednosti su prikazane na displej jedinici.

DIGI-SCHMIDT 2000 je dostupan u dve verzije:

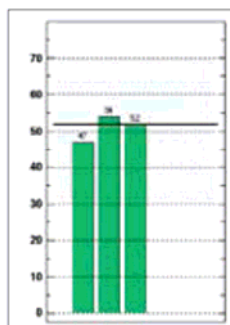
- Tip ND (energija udara 2.207 Nm) – prikladan za upotrebu na betonskim komponentama od 100 mm debljine i više
- Tip LD (energija udara 0.735 Nm) - prikladan za upotrebu na betonskim komponentama debljine manje od 100 mm i na *cast stone* materijalu



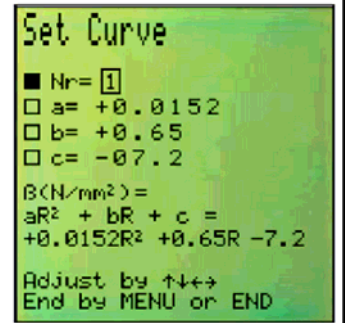
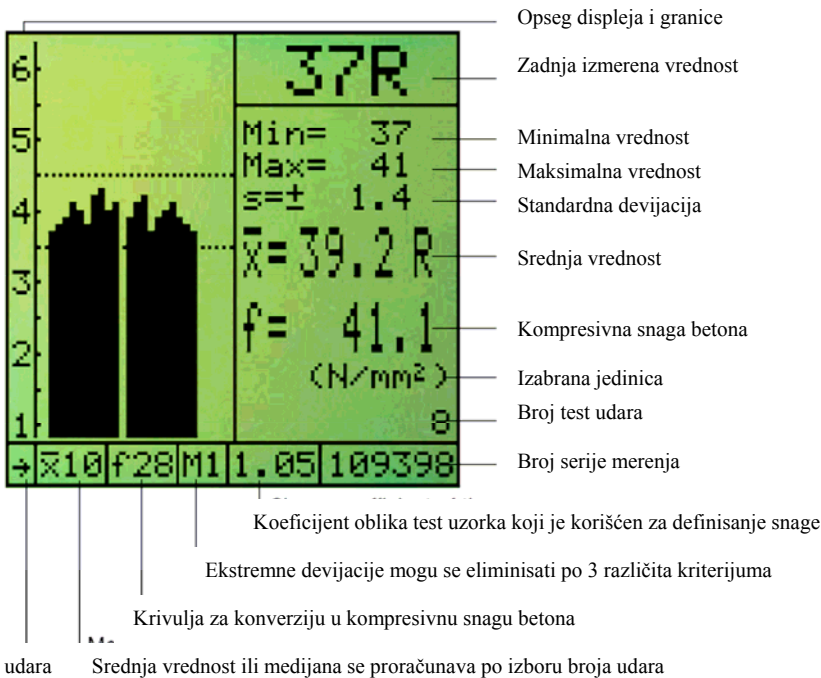
Serije testova na neugrađenim betonskim elementima sa automatskim snimanjem podataka



Kontrola i prenos podataka PC/Laptop



Izmereni podaci mogu se lako preneti putem serijskog RS 232 ili putem USB sa adapterom USB/RS 232 na štampač ili PC/Laptop sa *window* baziranim softverom ProVista. Pogrešno podešeni parametri (kao što je pravac udara) mogu se korigovati nakon prenosa na PC/Laptop.



Standardne krivulje za beton starosti od 7 i 28 dana i 4 dodatne krivulje su instalirane u jedinici. Tri nove interne konverzije krivine mogu biti programirane preko tastature. Integrirani časovnik omogućuje čuvanje izmerenih vrednosti sa vremenom i datumom testa.



## Tehničke informacije

Test čekić	Tip ND	Tip LD
<b>Energija udara:</b>	2.207 Nm	0.735 Nm
<b>Merni opseg kompresivne snage fc:</b>	10 do 70 N/mm <sup>2</sup>	18 do 70 N/mm <sup>2</sup>
	za horizontalni udar i fc za kocke 150/150/150	
<b>Preciznost merenja:</b>	± 0.2 R	± 0.2 R
<b>Ponovljivost:</b>	± 0.5 R	± 0.5 R
<b>Displej jedinica sa memorijom za maksimum 500 serija merenja sa po 10 vrednosti</b>		
<b>Displej:</b>	Grafički LCD-Displej 128 x 128 Piksela	
<b>Interfejs:</b>	RS 232 ili opciono adapter na USB	
<b>PC softver Provista:</b>	za procenu i štampanje izmerenih vrednosti i prenos na PC	
<b>Temperaturni opseg:</b>	-10°C do +60°C za instrument	
<b>Baterija:</b>	6 LR6 baterija, 1.5V za 60 sati rada	

### Melco Buda d.o.o.

- kancelarija u Beogradu: Hadži Nikole Živkovića br.2  
Poslovna zgrada Iskra komerc, kancelarija 15/ II sprat  
tel: 011/ 2181 609, tel/fax: 011/ 3286 445

e mail: [office-beograd@melcobuda.co.yu](mailto:office-beograd@melcobuda.co.yu) , [budimir.melcobuda@gmail.com](mailto:budimir.melcobuda@gmail.com)  
[www.melcobuda.co.yu](http://www.melcobuda.co.yu) , [www.kyoritsu-instrumenti.com](http://www.kyoritsu-instrumenti.com) , [www.termovizija.com](http://www.termovizija.com)

- kancelarija u Despotovcu: Saveza Boraca br.7, 35213 Despotovac, Srbija  
tel:+381 35 612 916, fax:+381 35 613 319, mob. +381 63 8003370  
e mail: [melcobuda@ptt.yu](mailto:melcobuda@ptt.yu) , [office@kyoritsu-instrumenti.com](mailto:office@kyoritsu-instrumenti.com) , [melcobuda@neobee.net](mailto:melcobuda@neobee.net)

- Germany address: Quer strasse 18 Offenbach