

Izmjerite armaturu Pokrijte sa Maksimalna preciznost

Profometar PM8000
Cover Meters

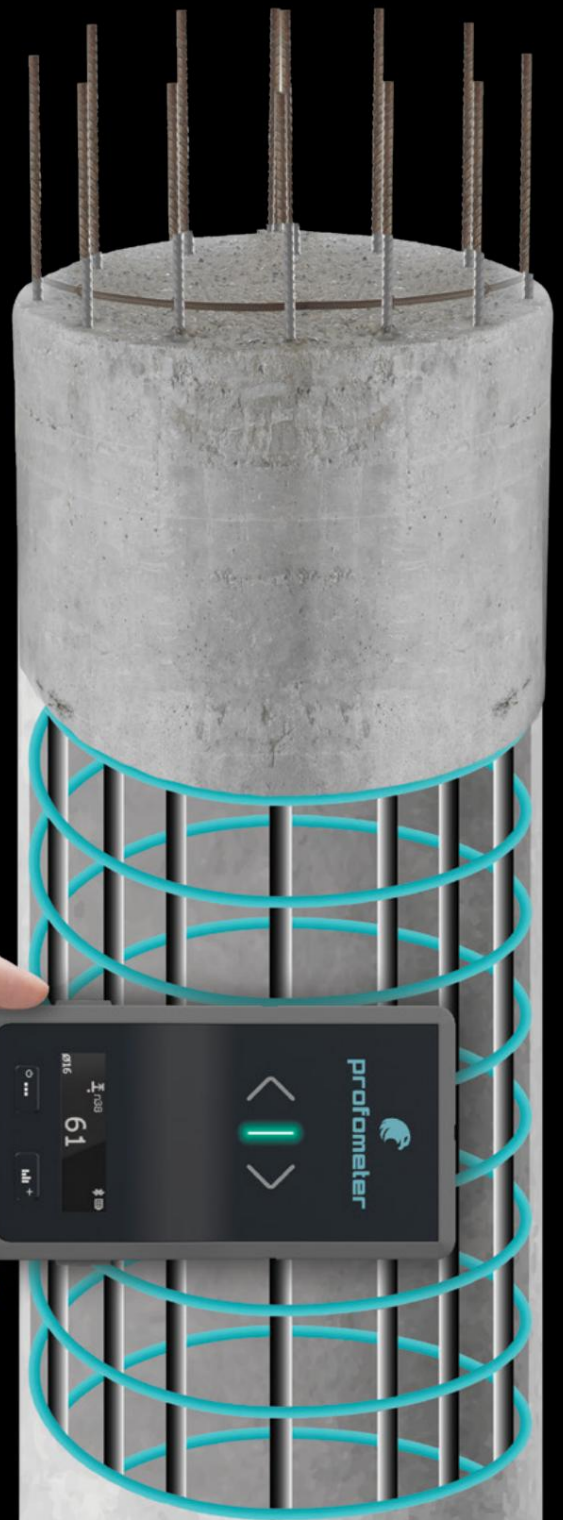


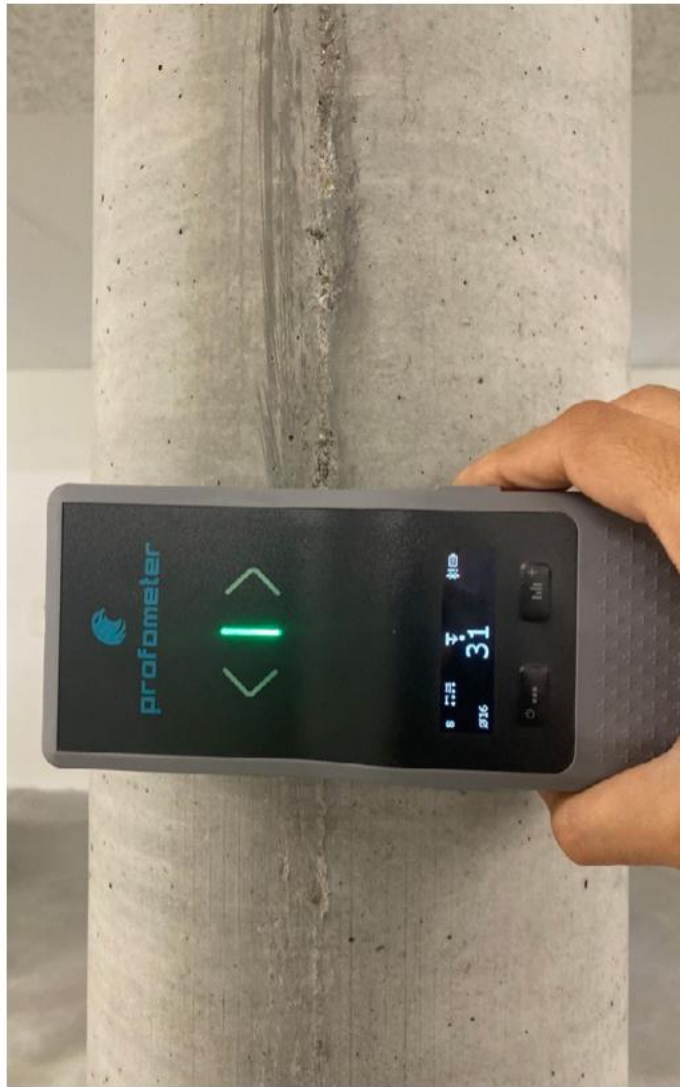
New Neighboring Korekcija armature (NRC)

Sada možete izmjeriti dubinu armaturne šipke 1. sloja s velikom preciznošću pomoću samostalnog merača pokrivača PM8000 Pro, PM8000 ili PM8000 Lite.

Recite zbogom složenim proračunima kako biste uzeli u obzir deblje armaturne šipke 2. sloja u stupovima i gredama s NRC:

- Uštedite vrijeme sa automatskim proračunima
- Postignite visoku preciznost od +/- 1mm za dubine armature do 50 mm
- Isporučite pouzdane, efikasne rezultate





Pregled zakrivljenih elemenata glavnog armaturnog poklopca

Dosegnite nove nivoe efikasnosti prilikom skeniranja veza kolona

Mjerenje betonskog pokrivača preko spona unutar stupova ključno je za zdravlje i trajnost konstrukcije. Betonski pokrivač djeluje kao zaštitna barijera od štetnih elemenata kao što su vlaga, kloridi i ugljični dioksid koji izazivaju koroziju armature.

Inspekcije merača pokrivača igraju vitalnu ulogu u ovom procesu, dajući dragocene podatke o dubini betonskog pokrivača, prečniku armature i strukturnom integritetu. Međutim, tradicionalni pokrivači ili GPR skeneri nisu uvijek pouzdani kada se bave ovim zakrivljenim elementima.

Challenge

Zagušena armatura, okrugla geometrija i ogromna razlika u promjeru između tankih vezica 1. sloja i debele uzdužne armature 2. sloja u stupovima stvaraju izazov za većinu pokrivača.

Kada pregledate pokrov i dubinu tankog 1. sloja armaturene šipke (veze), imate jak uticaj od debelog 2. sloja. To dovodi do netačnih mjerenja 1. sloja.

Svaka zemlja također ima posebne zahtjeve za betonski pokrivač, sve do milimetra. Mnogi pokrivači i GPR skeneri (sa preciznim dielektrikom) mogu dati samo +/- 5 mm preciznosti kao najbolji rezultat. Uz taj nivo tolerancije, izvođači i inženjeri ne mogu u potpunosti vjerovati ako postoji

Rješenje

Srećom, ovi izazovi se rješavaju korištenjem mjernog pokrivača s korekcijom susjedne armature (NRC) kao što je Profometer PM8000. Ovo inovativno rješenje čini faktor u utjecaj susjednih armaturnih šipki, posebno debele uzdužne armature 2. sloja, dajući precizne rezultate prečnika armature i dubine pokrivanja, čak i kod gusto ojačanih stupova i greda.

Možete reći zbogom složenim proračunima ili ručnim podešavanjima kako biste uračunali armaturene šipke drugog sloja, jer automatska korekcija armature to radi umjesto vas. Ovo pojednostavljuje

Kako skenirati armaturnu šipku prvog sloja koristeći PM8000

Da biste izmjerili armaturnu šipku 1. sloja koja se naziva vezice, postavite PM8000 u srednji položaj (između dvije uzdužne armaturene šipke 2. sloja) na betonsku površinu kao što je prikazano na slici, i polako ga pomičite, pomičući paralelno sa armaturnim šipkama 1. sloja za vezivanje. Najjači rezultati signala se dobijaju kada je vertikalna os paralelna sa armaturom koja se meri, a centar merenja je direktno iznad armature.

Koristeći se kao samostalni uređaj bez iPad-a ili kotača, PM8000 Lite čini idealno rješenje za ovu aplikaciju.

Korekcija susjedne armature automatski uzima u obzir utjecaj armature 2. sloja, dajući vam precizne rezultate svaki put.

prihvatljivo pokrivanje. Na primjer, u agresivnim okruženjima kao što su priobalna područja, ako je specificirani poklopac 50 mm, a mjerač pokrivanja kaže da ima 50 mm, tolerancija +/- 5 mm znači da bi tačan rezultat mogao biti samo 45 mm pokrivača, što ne bi bilo dovoljno za zahtjev.

Mnogi pokrivači su također preveliki da bi precizno pratili zakrivljenost stubova. Okrugli oblik stupca također otežava skeniranje pomoću uređaja s kotačima, budući da su kotači obično preveliki da bi pratili uske krivine.

Ovi izazovi se mogu pretvoriti u nepouzdanе podatke, gubljenje vremena na ispravke i nepotpune inspekcije – sve to utiče na efikasnost projekta i potencijalno ugrožava sigurnost konstrukcije.

proces za efikasnije i preciznije inspekcije sa visokom preciznošću od +/- 1 mm. Sa ovom preciznošću, izvođači, inženjeri i vlasnici imovine mogu vjerovati rezultatima jer znaju da će to biti samo maksimalno 1 mm razlike.

PM8000 je također vrlo kompaktan u poređenju sa mnogim konvencionalnim mjeračima za pokrivanje, što vam omogućava isporuku efektivno merenje. Može se koristiti bez točkova i

samostalno, što olakšava praćenje uske zakrivljenosti okruglih stubova sa velikom preciznošću.

Sada možete savladati složenost pregleda okruglih stupova i greda uz pouzdano rješenje koje je jednostavno za korištenje.

Doživite prednosti tačnih podataka, efikasnih inspekcija i bezbrižnosti znajući da je strukturalni integritet vašeg projekta dobro procijenjen sa Profometar PM8000.

Ova samostalna upotreba bez točkova dostupna je za PM8000 Lite, PM8000 ili PM8000 Pro. Da biste ažurirali firmver, preuzmite PC softver PqUpgrade sa web stranice proizvoda, a zatim povežite PM8000 sa računarom pomoću USB kabela.

Dostupan Sada

[Pogledajte stranicu proizvoda](#)

[PM8000 stranica](#)

[Zatražite demo](#)

[Kontaktirajte nas obrazac](#)

