

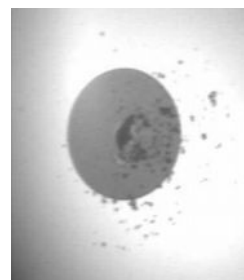
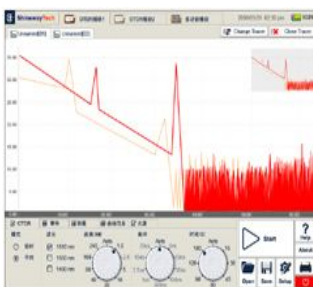
MTP-1000I Multifunkcionalna Test Platforma



MTP-1000I je kompaktna modularna platforma sa do 3 funkcionalna modula, koji su specijalno dizajnirani za FTTx/PON primene i mogu zadovoljiti sve test zahteve instalatera, preduzimača i servisnih operatera tokom instalacije mreže, aktivacije servisa, održavanja i rešavanja problema.

Dizajniran za Metro, pristupne i FTTx mreže

- ◆ Sve-u-jednom: OTDR, VFL, PON merač snage, merač optičke snage, Stabilizovani Laser izvor, Inspektor optičkog konektora
- ◆ OTDR moduli fleksibilnih konfiguracija za brojne primene:
 - LAN/WAN/FTTx
 - Dvo/tro/četvorostruke talasne dužine, SM/MM
 - Lociranje kvara, merenje fiber dužine/gubitka, konektor/ spoj/ račva/ makro krivina/fiber-kraj detekcija
- ◆ *Pass-through* PON merač snage simultano meri *Triple-play* PON signale (1310/1490/1550nm)
- ◆ Vizuelni lokator kvara brzo locira defektne konektore, kvarove u makrokrivinama, *patch* kablovima i *patch* kabl panelima
- ◆ Daljinska/lokalna kontrola pomoću PCa
- ◆ Inspektor optičkog konektora proverava konektor i fiber završetke po pitanju čistoće i kvaliteta uglačanosti



Optimizovane performanse Platforme

- ◆ Mala težina
- ◆ 8.4 inčni *touch screen*
- ◆ Izuzetni korisnički interfejs za jednostavnost rada
- ◆ Otpornost na vlagu, prašinu i udar
- ◆ Kombinacija tastera i olovke: Brz i jednostavan rad
- ◆ Optimizovana upotreba energije: 7 sati kontinualnog rada
- ◆ Brzo uključivanje sa Windows CE
- ◆ Direktno štampanje (kompatibilan sa PCL štampačima)

OTDR Modul

- ◆ Brojni moduli dostupni za fleksibilnu konfiguraciju
- ◆ LAN/WAN/FTTx primena
- ◆ GR-196-CORE (.SOR) format datoteke
- ◆ JPG format datoteke
- ◆ PON OTDR test kroz račvu, mogućnost identifikacije račve i kraja fibera
- ◆ Multi-talasne dužine test
- ◆ Auto/Manualni test
- ◆ Šabloni imenovanja datoteka

Generalni gubici Tester Modul

- ◆ Simultano merenje *Triple-play* PON signala (1310/1490/1550nm)
- ◆ *Burst* režim 1310nm *upstream* signal detekcija i merenje
- ◆ Dual-port *pass-through* dizajn
- ◆ 1310/1490/1550/1625nm Četviri talasne dužine stabilizovani laser izvor
- ◆ 850/1300/1310/1490/1550/1625/1650nm CAL talasna dužina merač optičke snage
- ◆ Automatska identifikacija talasne dužine

Inspektor optičkog konektora Modul (Dostupan na MTP-1000I)

- ◆ Focusiranje dugme za brzi fokus
- ◆ Jasan video pregled bezbedan za oči
- ◆ Izmenjivi konektor vrhovi

MTPSuite Softver

- ◆ Poređenje Multi traganja
- ◆ Štampanje mono/multi traganja
- ◆ Uređivanje grupe i štampanje
- ◆ Bidirekciono testiranje
- ◆ CSV/ASCII izveštaj formati

Specifikacije

Platforma				
Displej	8.4 inčni TFT Touch Screen (800×600)			
Povezivanje	USB×2; 10/100Mbit/s RJ-45×1			
Memorija	2GB			
Izvor napajanja	Li-Ion baterija/AC Adapter			
Trajanje baterije	7h kontinualnog rada			
Težina	2.1kg (samo Platforma)			
Dimenzije (H×W×T)	320×190×70mm (samo Platforma)			
OTDR Modul	Talasna dužina (±20nm)	Dinamički opseg (dB)	EDZ (m)	ADZ(m)
MOT200-20VD	1310/1550	45/43	1	4.5
MOT200-30VC	1310/1490/1550	38/38/37	1.5	10
MOT200-31VC	1310/1550/1625	42/41/40	1.4	9
MOT200-32VC	1310/1383/1550	38/37/37	1.5	10
MOT200-33VC	1310/1550/1650	42/40/39	1	4.5
MOT200-40VC	850/1300/1310/1550	23/36/38/36	1.5	8/8/10/10
MOT200-41VC	1310/1490/1550/1625	39/38/38/39	1.5	10
Izbor opsega	SM: 1.3, 2.5, 5, 10, 20, 40, 80, 160, 240Km MM: 1.3, 2.5, 5, 10, 20, 40Km			
Impulsna širina	SM: 5ns,10ns,30ns,100ns,300ns,1μs,2.5μs,10μs,20μs MM: 5ns, 10ns, 30ns, 1μs, 2.5μs			
Vreme usrednjavanja	Brzo, 15s, 30s, 45s, 60s, 90s, 120s, 180s			
Tip emitora	LD			
Konektor	FC/PC (Interchangeable SC, ST)			
Preciznost merenja rastojanja	$\pm(1m + 10^{-5} \times \text{rastojanje} + \text{razmak uzorkovanja})$			
Preciznost detektovanja slabljenja	±0.05 dB/dB			
Preiznost detekcije refleksije	±4 dB			
Vidljivi laser izvor	Izlazna snaga ≥ -3dBm; MOD Frekvencija: 1Hz; Opseg detekcije: 5Km			
MPN100 ugrađeni OPM za OTDR Module				
CAL talasna dužina	850,1300,1310,1490,1550,1625, 1650nm			
Opseg snage (dBm)	-70~+10 (-60~+10 pri 850nm)			
MCI100 Inspektor optičkog konektora Modul (Dostupan na MTP-1000i)				
Vidno polje	400μm×300μm			
Rezolucija	≤1.5μm			
Fokusiranje	Manualni Fokus			
Ručna sonda Dimenzije	Ø32×175mm			

MPN200 Generalni gubici Tester Modul: PON merač snage			
CAL talasne dužine	1310	1490	1550
Merni opseg	-40 ~ +10dBm ⁽¹⁾	-40 ~ +12dBm	-40 ~ +20dBm
Spektralni propusni opseg	1310±50nm	1490±15nm	1550±10nm
Neodređenost snage	≤ 0.5dB		
Rezolucija prikaza	0.01dB		
Gubitak umetanja	≤ 1.5dB		
MPN200 Generalni gubici Tester Modul:: Stabilizovani laser izvor			
Talasna dužina	1310,1490,1550,1625nm (±20nm)		
Tip emitora	FP-LD pri 1310,1490,1550nm; DFB-LD pri 1625nm		
Izlazni režim	CW, 270Hz,1KHz,2KHz		
Širina spektra	≤5nm		
Izlazna snaga	≥ -3dBm		
Stabilnost snage	±0.05dB/15min; ±0.10dB/8h		
Konektor	FC/PC (Izmenjivi SC, ST)		
MPN200 Generalni gubici Tester Modul: merač optičke snage			
CAL talasna dužina	850,1300,1310,1490,1550,1625, 1650nm		
Opseg snage (dBm)	-70~+10 (-60~+10 pri 850nm)	-50~+27	
Preciznost	± 5% ± 0.01nW (±0.5dB pri 850nm)	±5%±1nW (±0.5dB pri 850nm)	
Tip detektora	InGaAs		
MOD Identifikacija	270,1K,2K Hz		
Rezolucija	0.01dB		
Konektor	FC (Izmenjivi SC, ST)		

Notes: (1) Burst režim merni opseg pri 1310 nm: -30 ~ +10dBm;

Opcije:

1. **MOT200-XXXX-P** OTDR Splitter-pass-through opcija
2. **MOT200-XXXX-L** OTDR Live Testing – U servisu funkcija (1625 ili 1650nm sa filterom)
3. **MPN100** Ugrađeni OPM za OTDR module
4. **MOT200-XXXX-X-S** Stabilizovani Laser izvor funkcija za OTDR module (Ista radna talasna dužina OTDRa, izlazna snaga ≥-7dBm)

<p align="center">Melco Buda d.o.o. - kancelarija u Beogradu: Hadži Nikole Živkovića br.2 Poslovna zgrada Iskra komerc, kancelarija 15/ II sprat tel: 011/ 2181 609, SBB tel/faks:: 011/40-55-420 e mail: office-beograd@melcobuda.co.rs , budimir.melcobuda@gmail.com www.melcobuda.co.rs , www.kyoritsu-instrumenti.com , www.termovizija.com , www.hioki-instrumenti.com</p> <p align="center">- kancelarija u Despotovcu: Saveza Boraca br.7, 35213 Despotovac, Srbija tel:035/612 916, faks:035/613 319, mob. 063/8003370 e mail: office@kyoritsu-instrumenti.com , _office@melcobuda.co.rs</p> <p align="center">- Germany address: Quer strasse 18 Offenbach</p>
