

# MTP-200 Serija Ručni OTDR visokih performansi



MTP-200 serija su kompaktne multi-funkcionalne platforme, koje su specijalno dizajnirane za FTTx/WAN primene i mogu zadovoljiti sve test zahteve instalatera, preduzimača i servisnih operatera tokom instalacije mreže, aktivacije servisa, održavanja i rešavanja problema. Prikladni su i precizni za auto/manualno testiranje, više-talasno testiranje i multi-funkcionalnu analizu.

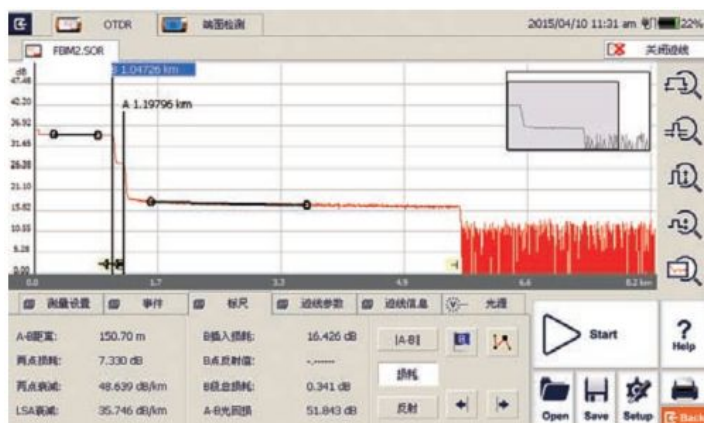
## Multi-Funkcionalno i OTDR visokih performansi Testiranje

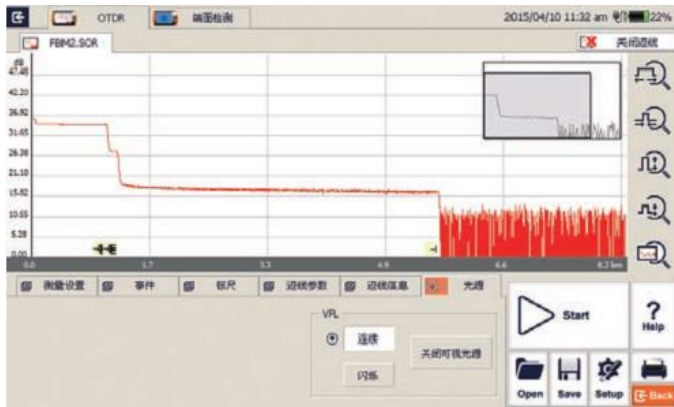
- Dinamički opseg do 50dB
- Kratka zona: EDZ 0.8m, ADZ 4.5m
- Auto/Manualni test i analiza
- Multi-talasno testiranje
- Vidljivi laser izvor funkcija
- *In-Line* test i *through Splitter* test(1625/1650nm sa filterom)
- OTDR Modul za do 4 talasne dužine, SM/MM opcija
- Lociranje kvara, fiber dužina/gubitak/povratni gubitak merenje, konektor/ spoj/ račva/ makro krivina/fiber-kraj detekcija
- LAN/WAN/FTTx primena
- GR-196-CORE (.SOR) format datoteke
- SOR i JPG format datoteke
- Fleksibilno imenovanje datoteka



## Optimizovane performanse platforme

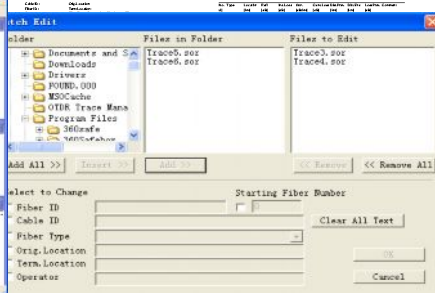
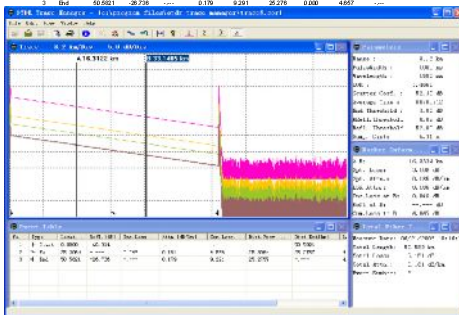
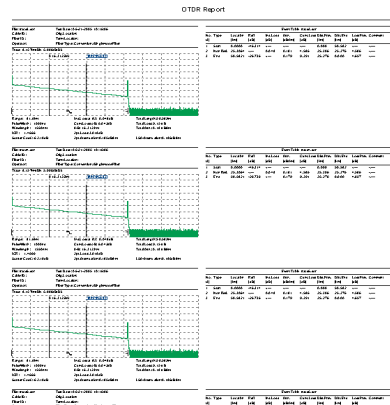
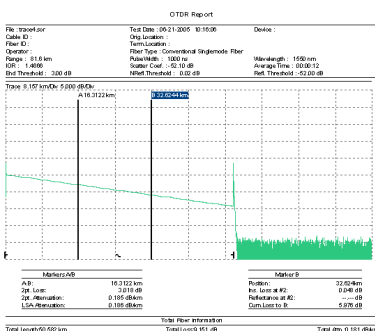
- Mala težina, 2.1kg
- 7 inča *touch screen*
- Zaštitna truba velike jačine
- Izuzetni korisnički interfejs za jednostavan rad
- Otpornost na vlagu, prašinu i udar
- Optimizovana potrošnja energije: 10 sati kontinualnog rada
- brzo uključivanje/isključivanje sa Windows CE
- Direktno štampanje funkcija (kompatibilno sa PCL printerima)
- Daljinska/lokalna kontrola putem PC-a





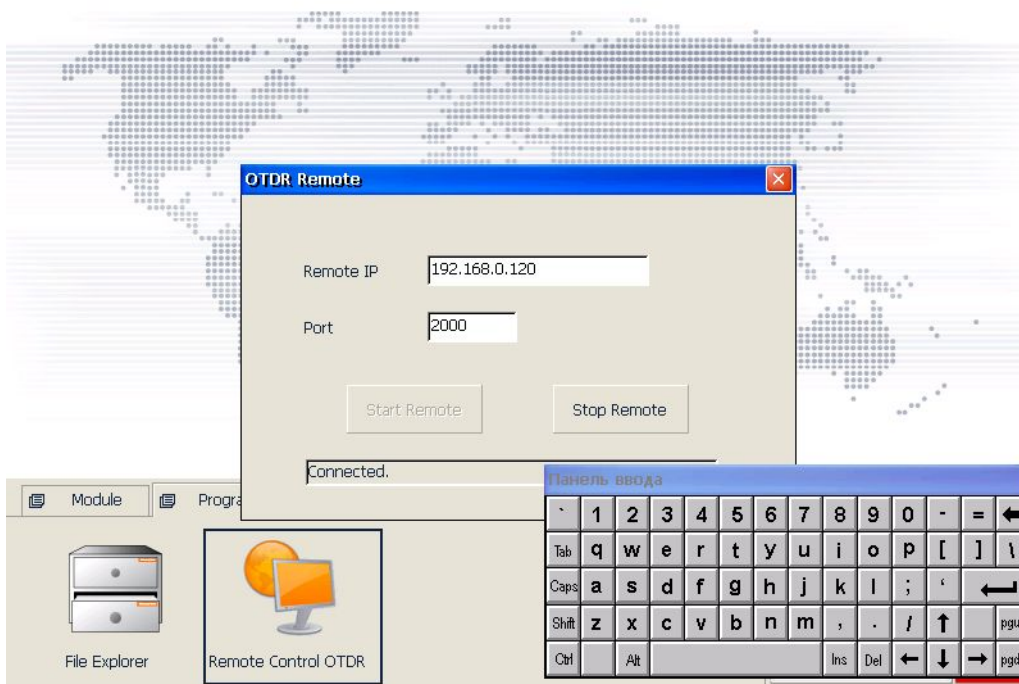
### MTP Suite PC Softver

- Multi trase analiza
- Jedna/multi trase štampanje u jednom izveštaju
- Grupna obrada i štampanje
- Bidirekzione trase analiza
- CSV izveštaj formati
- Funkcija daljinske kontrole



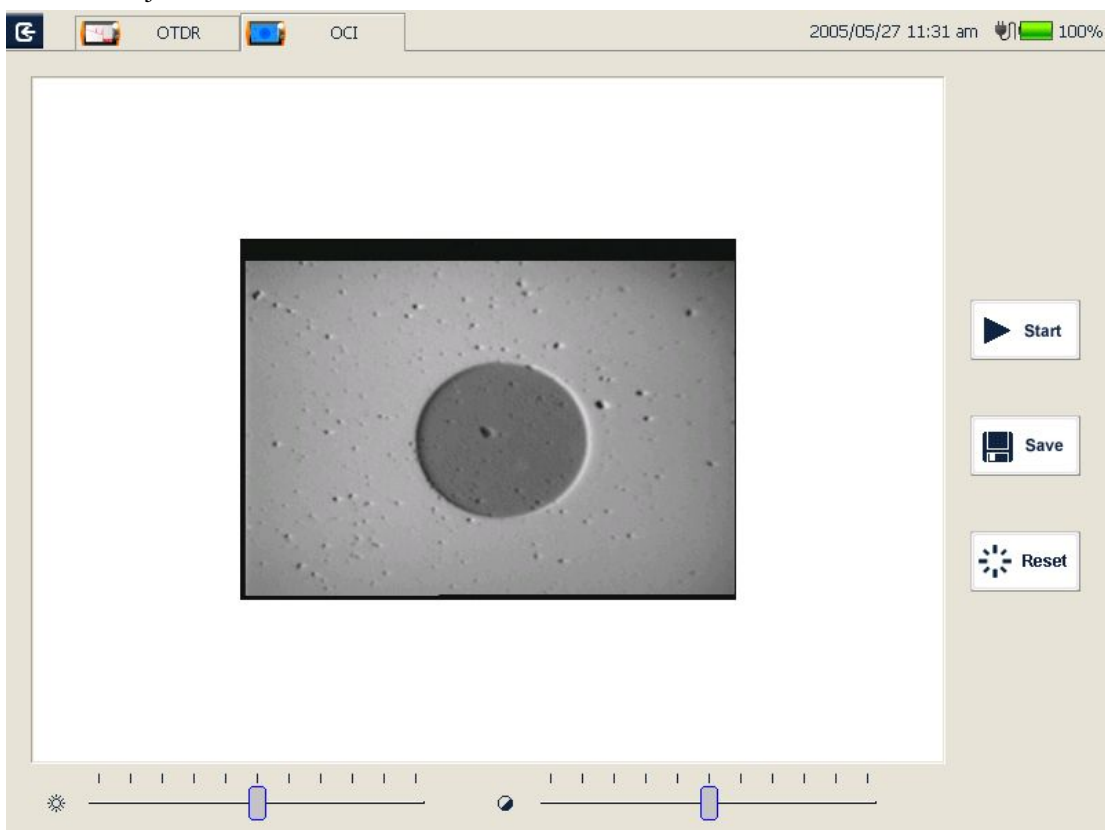
### Modul mrežne daljinske kontrole ( opcioni )

- Prikladno umrežavanje
- Daljinska kontrola rada instrumenta



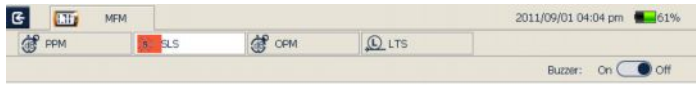
### Optički konektor inspektor modul ( opcioni )

- Fokusirajuće dugme za brzi fokus
- Jasan video pregled bezbedan za oko
- Izmenljivi konektor vrhovi



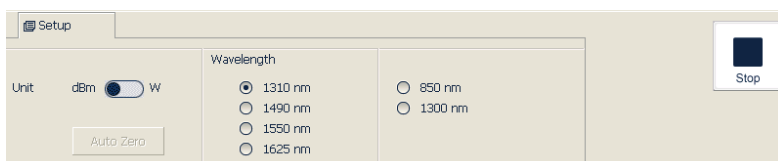
### Stabilizovani Laser Izvor Modul ( opcioni )

- Talasne dužine iste kao OTDR
- Visoka preciznost i jednostavan rad



### Merač optičke snage Modul (opcioni)

- Multi-talasna kalibracija
- Visoka preciznost
- Ugodan rad



### Primena

- Faza instalacije
- Puštanje u rad
- Faza održavanja

## Specifikacije

<b>MTP-200 Serija</b>				
Displej	7 inčni TFT Touch Screen (800×480)			
Povezivanje	USB×2; 10/100Mbit/s RJ-45×1			
Memorija	2GB			
Izvor napajanja	Dopunljiva Li-Ion baterija/AC Adapter			
Trajanje baterije	10 sati kontinualnog rada			
Radne Temp.	-20 – 50 C			
Skladišne Temp.	-40 – 60 C			
Vlažnost	0 - 95% (bez kondenzacije)			
Težina	2.1kg			
Dimenzije (L×W×H)	290×175×75mm			
<b>OTDR Modul</b>	<b>Talasna dužina (±20nm)</b>	<b>Dinamički opseg (dB)<sup>(1)</sup></b>	<b>EDZ (m)<sup>(2)</sup></b>	<b>ADZ(m)<sup>(2)</sup></b>
<b>MTP-200-20VC</b>	1310/1550	38/37	0.8	4.5
<b>MTP-200-20VD</b>	1310/1550	45/43	0.8	4.5
<b>MTP-200-20VF</b>	1310/1550	50/48	0.8	4.5
<b>MTP-200-31VC</b>	1310/1550/1625	38/38/37	0.8	4.5
<b>MTP-200-31VCP</b>	1310/1550/1625	42/41/40	0.8	4.5
<b>MTP-200-31VCL</b>	1310/1550/1625	38/38/37	0.8	4.5
<b>MTP-200-31VCPL</b>	1310/1550/1625	42/41/40	0.8	4.5
<b>MTP-200-33VC</b>	1310/1550/1650	42/40/39	0.8	4.5
<b>MTP-200-40VC</b>	850/1300/1310/1550	23/36/38/36	1.5	8/8/10/10
Izborni opsezi	SM: 1.3, 2.5, 5, 10, 20, 40, 80, 160, 240Km MM: 1.3, 2.5, 5, 10, 20, 40Km			
Širina impulsa	SM: 5ns,10ns,30ns,100ns,300ns,1μs,2.5μs,10μs,20μs MM: 5ns, 10ns, 30ns, 1μs, 2.5μs			
Vreme usrednjavanja	Quick, 15s, 30s, 45s, 60s, 90s, 120s, 180s			
Emiter Tip	LD			
Konektor	FC/PC (izmenljivi SC, ST)			
Preciznost merenja rastojanja	±(1m + 10 <sup>-5</sup> ×rastojanje + razmak uzorkovanja)			
Preciznost detekcije slabljenja	±0.05 dB/dB			
Preciznost detekcije refleksije	±4 dB			
Vidljivi Laser Izvor	Izlazna snaga: ≥ -3dBm; MOD Frekvencija: 1Hz; Opseg detekcije: 5Km			
<b>MCI100 Optički Konektor Inspektor Modul (Opcioni)</b>				
Vidno polje	400μm×300μm			
Rezolucija	≤1.5μm			
Fokusiranje	Manualni Fokus			
Dimenzije mikroskopa	Ø32×175mm			

<b>LS100 Stabilizovani Laser Izvor ( Opcioni )</b>	
Talasna dužina ( $\pm 20\text{nm}$ )	Ista kao OTDR-ovi
Izlazna snaga	$\geq -7\text{dBm}$
<b>PM100 Normalni merač snage Modul (Opcioni)</b>	
Kalibrisana talasna dužina	850nm, 1300nm, 1310nm, 1490nm, 1550nm, 1625nm, 1650nm
Merni opseg	-70dBm - +6dBm (-60dBm - +6dBm pri 850nm)
Detektor Tip	InGaAs
Rezolucija prikaza	0.01dB
Preciznost	$\pm 5\% \pm 0.01\text{nW}$ ( $\pm 0.5\text{dB}$ pri 850nm)

**Napomene:** (1) Merenje dinamičkog opsega pri  $20\mu\text{s}$  impulsnoj širini i 180s vremenu usrednjavanja;  
(2) *Dead Zone* merenje pri 0.6Km i refleksiji  $< -45\text{dB}$ ; EDZ merenje pri 5ns, ADZ merenje pri 10ns.

#### **Standardni komplet**

MTP-200 Host, Litijum baterija, CD, Softver, Kabl za podatke, Torba za nošenje, Garancija, Kalibracioni sertifikat

#### **Opcioni Modul**

LS100: Stabilizovani Laser Izvor Modul (kao OTDR)

PM100: Merač Optičke Snage Modul

MCI100: Optički Konektor Inspektor Modul

RC100: Daljinska Kontrola Modul

LM100: *Link Image* Modul

#### **Melco Buda d.o.o.**

- kancelarija u Beogradu: Hadži Nikole Živkovića br.2

Poslovna zgrada Iskra komerc, kancelarija 15/ II sprat

tel: 011/ 2181 609, SBB tel/faks: 011/40-55-420

e mail: [office-beograd@melcobuda.co.rs](mailto:office-beograd@melcobuda.co.rs) , [budimir.melcobuda@gmail.com](mailto:budimir.melcobuda@gmail.com)

[www.melcobuda.co.rs](http://www.melcobuda.co.rs) , [www.kyoritsu-instrumenti.com](http://www.kyoritsu-instrumenti.com) , [www.termovizija.com](http://www.termovizija.com) , [www.hioki-instrumenti.com](http://www.hioki-instrumenti.com)

- kancelarija u Despotovcu: Saveza Boraca br.7, 35213 Despotovac, Srbija

tel:035/612 916, faks:035/613 319, mob. 063/8003370

e mail: [office@kyoritsu-instrumenti.com](mailto:office@kyoritsu-instrumenti.com) , [\\_office@melcobuda.co.rs](mailto:_office@melcobuda.co.rs)

- Germany address: Quer strasse 18 Offenbach