

# WFT-20 Wi-Fi Tester

## Funkcije

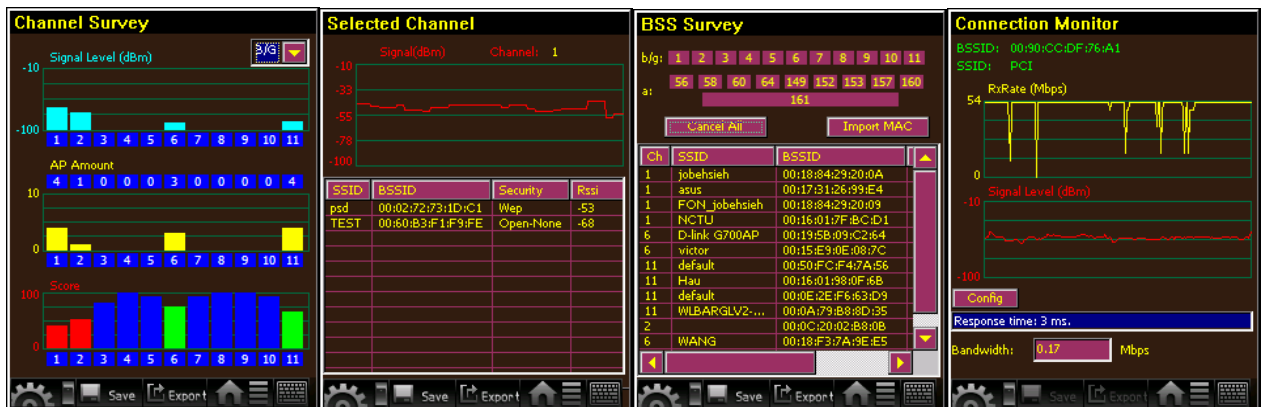
- ◆ Analiza bežične mreže 2.4/5GHz
- ◆ Inspekcija kanala
- ◆ BSS inspekcija
- ◆ *Roaming* test
- ◆ Test veze:  
Paket slanje/prijem, jačina signala
- ◆ *Rogue AP/Rogue client* detekcija
- ◆ AP detektor/provera snage
- ◆ Test izveštaj

## Hardver

- ◆ CPU: PXA270 (520MHz 32 bita RISC)
- ◆ 128MB SDRAM & 128MB *Flash* ROM
- ◆ 3.5" 240 x 320 kolor TFT *touchscreen*
- ◆ Numerička tastatura sa LED pozadinskim svetlom
- ◆ Wolfson WM9705 AC' 97 kodek
- ◆ OS: WinCE .NET 5.0 Pro
- ◆ IP54 sertifikati, IP64 saglasnost:  
Otporan na vodu i prašinu, test pada sa 1.5m



WFT-20 je PDA baziran Wi-Fi tester za skeniranje, analizu i optimizaciju 2.4/5 GHz WLAN, koji radi po IEEE802.11A/B/G/N standardima i omogućuje korisniku da proceni čitavu mrežu i stanje svakog kanala, detektuje i prati AP sa MAC adresom, SSID, šifriranje podataka i informaciju o nivou RSSI signala. WFT-20 nudi i korisne alate poput Gubotak slobodnog prostora, AP Detektor, Merač snage, Pronalazač klijenta, Proračun rastojanja i mW/dBm konverzija.



## Specifikacije

Model	WFT-20
Radio	A/B/G/N, 5 dBi Odvojiva antena dvojnog opsega × 2
Konektor	RP-SMA Jack
Osetljivost	Do -100 dBm
Connectivity	USB / USB host cable
Test jačine signala	Svi kanali
Upotreba kanala (Količina baznih stanica u svakom kanalu)	Da
Mništvo kanala	Da
Skeniranje baznih stanica	Sinhrono A/B/G/N
Informacije baznih stanica	SSID/BSSID/RSSI, Sortiranje, Selekcija kanala
Traganje baznih stanica	Da
Informacije zadate bazne stanice	Da
Roaming Test izveštaj	Da
Detekcija bezbednosti	Da
Stanje klijenta zadate bazne stanice	Da
Stanje bazne stanice	brzina prenosa (54/48/..6/11/..1 Mbps Frame
Test veze	Odnos tranzicije / Određivanje jačine signala
Pomoćni alati	Gubitak slobodnog prostora/ Merač snage/Proračun rastojanja /dBm-mW konverzija /AP Detektor
Izvor napajanja	7.4V Li-Ion (3000mAH) baterijsko pakovanje; jedna dopunjiva bekap nbaterija
Trajanje baterije	4 sata (kontinualnog rada)
Težina	560g
Dimenzije (H × W × T)	192.5 × (91.3/78) × (42.2/60.6)mm

### Standardni sastav kompleta:

Instrument, Li-Ion baterija, Antena×2, AC adapter, USB kabl, Futrola, USB disk, CE sertifikat, Garancija, Uputstvo za upotrebu.

#### Melco Buda d.o.o.

- kancelarija u Beogradu: Hadži Nikole Živkovića br.2  
Poslovna zgrada Iskra komerc, kancelarija 15/ II sprat  
tel: 011/ 2181 609, SBB tel/faks:: 011/40-55-420

e mail: [office-beograd@melcobuda.co.rs](mailto:office-beograd@melcobuda.co.rs) , [budimir.melcobuda@gmail.com](mailto:budimir.melcobuda@gmail.com)  
[www.melcobuda.co.rs](http://www.melcobuda.co.rs) , [www.kyoritsu-instrumenti.com](http://www.kyoritsu-instrumenti.com) , [www.termovizija.com](http://www.termovizija.com) , [www.hioki-instrumenti.com](http://www.hioki-instrumenti.com)

- kancelarija u Despotovcu: Saveza Boraca br.7, 35213 Despotovac, Srbija  
tel:035/612 916, faks:035/613 319, mob. 063/8003370  
e mail: [office@kyoritsu-instrumenti.com](mailto:office@kyoritsu-instrumenti.com) , [office@melcobuda.co.rs](mailto:office@melcobuda.co.rs)

- Germany address: Quer strasse 18 Offenbach