

# XGT-200 10Gbit Ethernet Tester

Kompletno Test rešenje za Ethernet najnovije generacije

## Karakteristike

---

- ◆ Pametan i izdržljiv, spreman za terenske primene
- ◆ HD kolor *touch screen*, čitljiv na suncu
- ◆ Korisnički interfejs jednostavan za upotrebu
- ◆ PC daljinska kontrola
- ◆ Test profili i upravljanje podacima, USB/FTP transfer
- ◆ Litijumska baterija za do 4h kontinualnog testiranja

## Glavne funkcije:

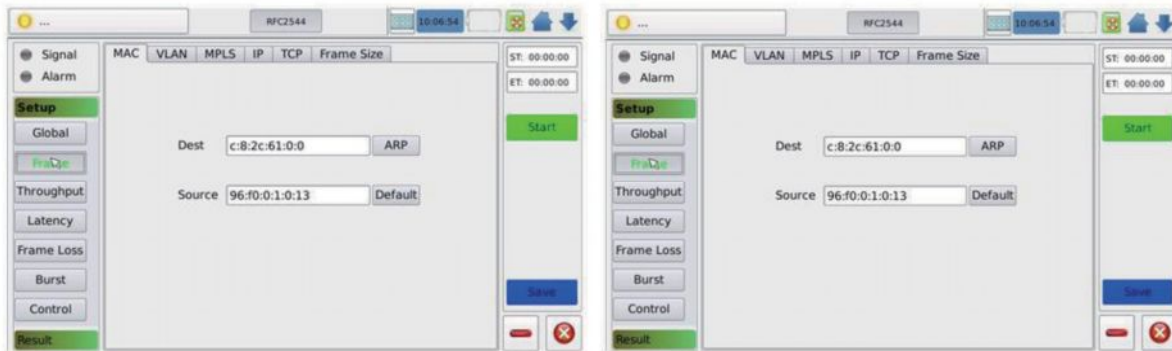
---

- ◆ 10GE SFP+ x2, 10/100/1000BASE-T RJ45 x2, 100/1000BASE-X SFP x2
- ◆ 10M~10Gb/s propusni opseg, LAN i WAN režim
- ◆ RFC2544 i Y.1564 test
- ◆ Sloj 1/2/3/4 BERT test
- ◆ Multi-stream saobraćaj generisanje i analiza
- ◆ Hvatanje paketa
- ◆ VLAN i VLAN Q-in-Q test



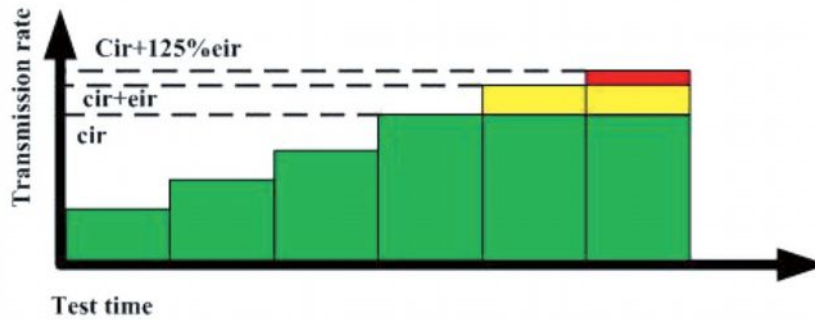
- ◆ MPLS test sa višestrukim MPLS tagovima
- ◆ ODT test
- ◆ CoS i ToS/DSCP prioritet testiranje
- ◆ Izveštaj statističke analize
- ◆ Ethernet i napredni IP konektivnost test
- ◆ Inteligentna detekcija i and daljiska kontrola *loopback* test

## RFC2544



## ITU-T Y.1564

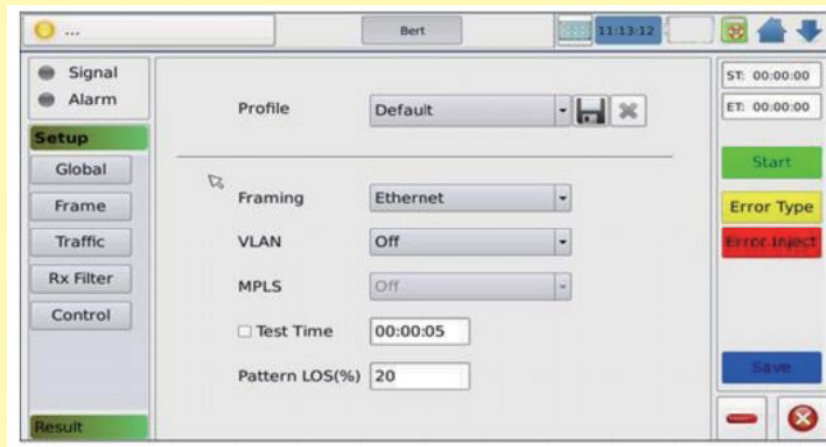
Servis konfiguracija Test



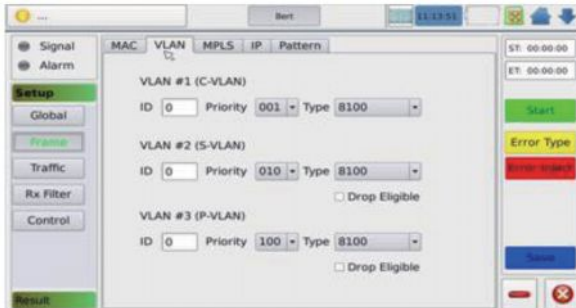
Servis Performanse Test



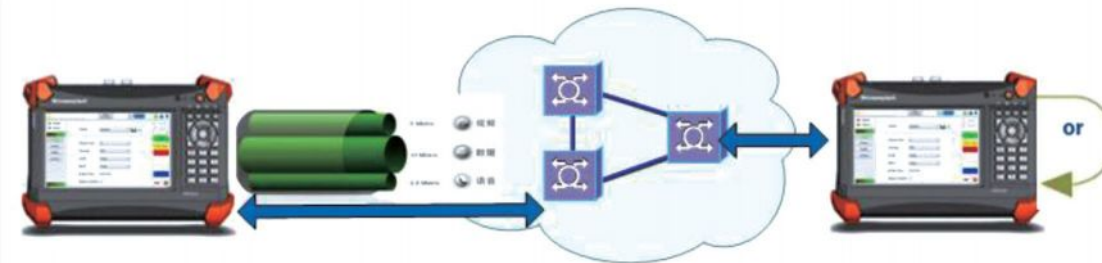
BERT



## Q-IN-Q



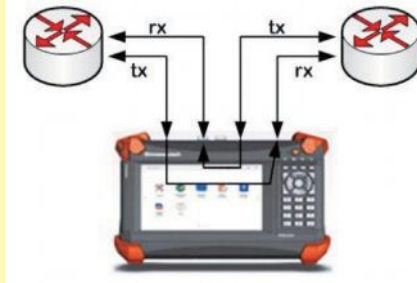
## Multiple Stream Generisanje i Analiza



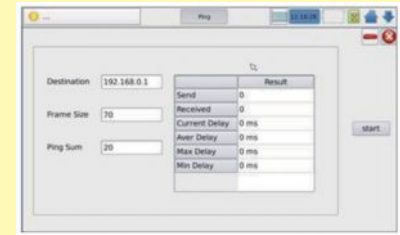
## Sloj 1-4 Loopback



## Pass-through



## IP alat



## Specifikacije

### OPTIČKI INTERFEJS

Dostupne talasne dužine (nm)

Dva porta: 100M i GigE (850, 1310 & 1550)

Interfejs	100 Base-FX	100 Base-LX	1000 Base-SX	1000 Base-LX	1000 Base-ZX	1000 Base-BX10-D	1000 Base-BX10-U
Talasna dužina(nm)	1310	1310	850	1310	1550	Tx: 1490Rx: 1310	Tx: 1310Rx: 1490
Tx nivo (dBm)	-20~-15	-15~-8	-9~-3	-9.5~-3	0~5	-9.5~-3	-9.5~-3
Rx nivo osetljivost (dBm)	-31	-28	-20	-22	-22	-20	-20
Maksimum dometa	2Km	15Km	550m	10Km	80Km	10Km	10Km
transmisiona bitska brzina (Gbit/s)	0.125	0.125	0.125	0.125	0.125	0.125	0.125
Prijemna bitska brzina (Gbit/s)	0.125	0.125	0.125	0.125	0.125	0.125	0.125
Tx operacioni opseg talasne dužine (nm)	1280-1380	1261-1360	830-860	1270-1360	1540-1570	1480-1550	1260-1360

### Merenje

Frekvencija (ppm)	±4.6	±4.6	±4.6	±4.6	±4.6	±15	±15
Optička snaga (dB)	±2	±2	±2	±2	±2	±2	±2
Maksimum Rx pre oštećenja (dBm)	3	3	6	6	6	6	6
Konektor	LC	LC	LC	LC	LC	LC	LC
Tip primopredajnika	SFP	SFP	SFP	SFP	SFP	SFP	SFP

**SFP+ (10G)**

Interfejs	10G Base-SR/SW	10G Base-LR/LW	10G Base-ER/EW
Talasna dužina (nm)	850	1310	1550
Tx nivo (dBm)	-5to-1	-8 to 0.5	-4.7 to 4.0
Rx nivo osetljivost (dBm)	-11.1	-12.6	-14.1
Maksimalni domet	300m	10Km	40Km
Tx bitska brzina (Gbit/s)	9.95 do 10.03	9.95 do 10.03	9.95 do 10.03
Rx bitska brzina (Gbit/s)	9.95 do 10.03	9.95 do 10.03	9.95 do 10.03
Tx operativni opseg talasne dužine (nm)	840 do 860	1260 do 1355	1530 do 1565

**Merna preciznost**

Frekvencija(ppm)	±4.6	±4.6	±4.6
Maksimum rx pre (dBm)	6	5	5
Konektor	LC	LC	LC
Tip primopredajnika	SFP+	SFP+	SFP+

**RJ45**

Interfejs	Dva porta: 10/100 Base-T polu/puni dupleks, 1000 Base-T puni dupleks automatska ili manualna detekcija pravog/ukrštenog kabla		
	10 Base-T	100 Base-T	1000 Base-T
Tx bitska brzina	10 Mbit/s	125 Mbit/s	1 Gbit/s
Tx preciznost (ppm)	±4.6	±4.6	±4.6
Dupleks režim	Polu i pun dupleks	Polu i pun dupleks	pun dupleks
Konektor	RJ-45	RJ-45	RJ-45
Maksimum (m)	100	100	100

**Generalne Specifikacije**

Ekran	7 inčni kolor LED <i>touch screen</i> (rezolucija 960*480)
Memorija podataka	SD kartica(8G)
Interfejs	USB, RJ45
Baterija	litijum baterija(4400mAh)
Trajanje baterije	4h
Radne temperature	-10 ~ +50°C
Skладиšne temperature	-10 ~ +70°C
Radna vlažnost	10% ~ 90%
skладиšna vlažnost	5% ~ 95%
Veličina	282x186x75mm
Težina	2.9Kg

**Melco Buda d.o.o.**

- kancelarija u Beogradu: Hadži Nikole Živkovića br.2

Poslovna zgrada Iskra komerc, kancelarija 15/ II sprat

tel: 011/ 2181 609, SBB tel/faks:: 011/40-55-420

e mail: [office-beograd@melcobuda.co.rs](mailto:office-beograd@melcobuda.co.rs) , [budimir.melcobuda@gmail.com](mailto:budimir.melcobuda@gmail.com)

[www.melcobuda.co.rs](http://www.melcobuda.co.rs) , [www.kvoritsu-instrumenti.com](http://www.kvoritsu-instrumenti.com) , [www.termovizija.com](http://www.termovizija.com) ,  
[www.hioki-instrumenti.com](http://www.hioki-instrumenti.com)

- kancelarija u Despotovcu: Saveza Boraca br.7, 35213 Despotovac, Srbija

tel:035/612 916, faks:035/613 319, mob. 063/8003370

e mail: [office@kvoritsu-instrumenti.com](mailto:office@kvoritsu-instrumenti.com) , [office@melcobuda.co.rs](mailto:office@melcobuda.co.rs)

- Germany address: Quer strasse 18 Offënbach