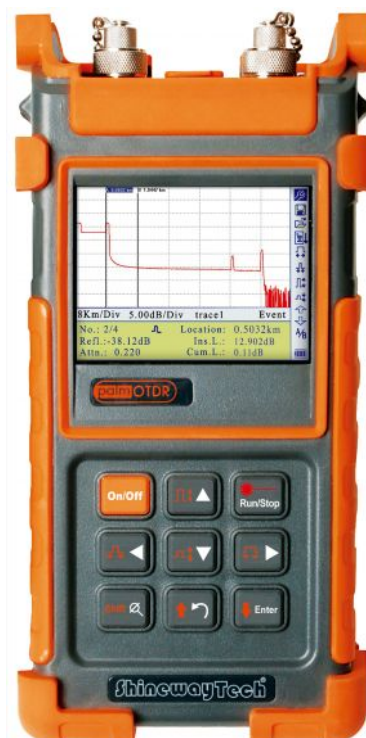


palmOTDR Serija ručnih OTDR



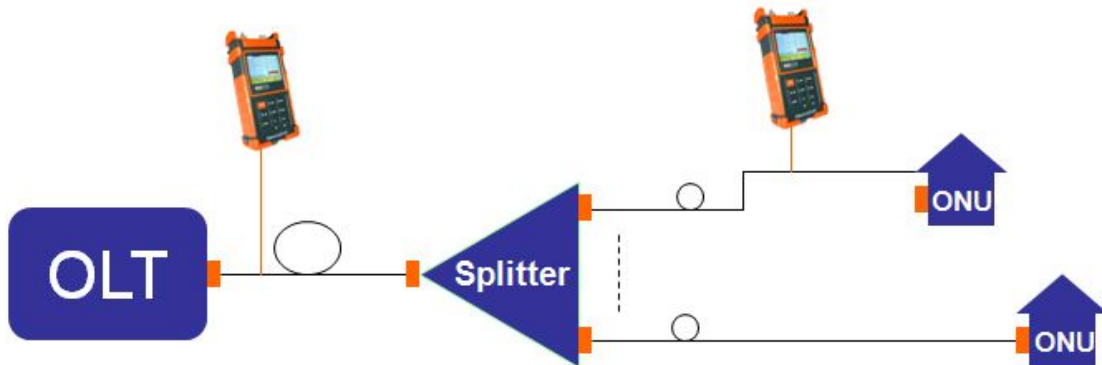
Najkompaktniji OTDR visokih performansi

- ◆ Svestrasne fiber primene, idealan za LAN/WAN/FTTx sertifikaciju i rešavanje problema:
SM: 1310/1490/1550, 1625/1650nm (sa filterom), do **50dB**
MM: 850/1300nm, 21/24dB
- ◆ Lociranje kvara, merenje dužina/gubitka fibera, konektor/ spoj/ račva/ makro krivina/fiber-kraj detekcija
- ◆ Ugrađeni PON Merač snage za *Triple-play live* merenje
- ◆ Opcioni stabilizovani laserski izvor, SM/MM Merač snage i VFL
- ◆ FTTx testiranje u servisu/ Testiranje kroz račvu:
(1625/1650nm sa filterom)
- ◆ Može se identifikovati račva i kraj fibera
- ◆ Auto/Manualno(2-tačke/5-tački)/Usrednjavanje/Test u realnom vremenu
- ◆ *Pass/Fail* procena i ORL test funkcija
- ◆ Brzi start: <5 s
- ◆ Savršeni korisnički interfejs, ručni uređaj male težine (1kg)
- ◆ Tasterske prečice: Najjednostavniji rad na svetu, pritiski-i-testiraj
- ◆ Memorija za 1000 test snimaka
- ◆ Bellcore format datoteke (.sor)
- ◆ PC softver za obradu kolekcije podataka
- ◆ USB/RS-232 interfejs za podatke, *driver-free*
- ◆ Podržani brojni jezici: EN/DE/IT/FR/ES/PT/RU/KR/VN/CN itd.
- ◆ 8 sati kontinualnog rada /20 sati u pripravnosti
- ◆ Otporan na prašinu i udar (pad sa 2m test)
- ◆ CE, FCC, FDA sertifikati

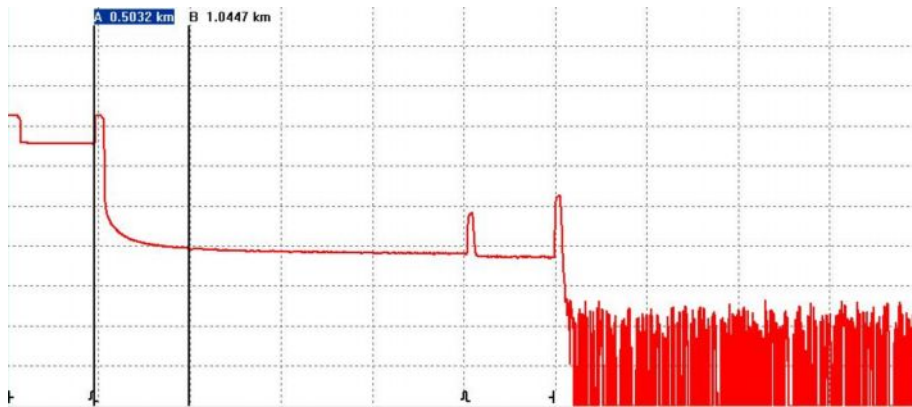


Kompaktni palmOTDR sad nudi čak i više test kapaciteta, fleksibilnosti i vrednosti u kombinaciji od 850/1300/1310/1490/1550/1625/1650nm (Mono/dve/tri talasne dužine) OTDR, 1310/1490/1550nm PON Merač snage, Stabilizovani laserski izvor i VFL. OTDR talasne dužine pokrivaju primene od regularne s kraja na kraj fiber karakterizacije (1310/1550nm), prostorija/preduzeće LAN testiranje (850/1300nm), verifikacija FTTx fiber link konstrukcije (1490nm) i PON live fiber rešavanje problema (1625/1650nm sa filterom). Integrisani PON Merač snage može vršiti testiranje u servisu svih PON signala (1310/1490/1550nm) na bilo kom mestu mreže uz *pass-through* dizajn i *burst* režim podršku. palmOTDR je vaše vrhunsko rešenje za zadovoljenje raznih test zahteva čitave fiber mreže.

- Testiranje u servisu (1625nm sa filterom)



- Testiranje kroz račvu, mogu se identifikovati račva i kraj fibera



Provera živog optičkog signala

Kad OTDR testira sa 1310/1490/1550nm talasnim dužinama, živi signali koji se šalju u fiber možda neće samo uticati na OTDR merenja već mogu i oštetiti opremu povezanu na mrežu (SDH/WDM/PON) i OTDR prijemnik. palmOTDR serija izbegava ovaj problem startovanjem in-service komunikacionu proveru pre testiranja sa porukom upozorenja i funkcijom automatskog prekida za efektivnu zaštitu test instrumentata i komunikacione opreme.

1. Connect fiber to optical port
2. Press ' Run/Stop' to start
3. Traffic Signal Detected !
Quit

Avoid Eyes Exposed to Laser!

--Km/Div	--dB/Div	Para-1
Ave.Time: --s	Samp.Dist.: --	
Range: --km	PulseWidth: ---	
IOR : -.-.-	Wavelength: ----nm	

Ugrađeni PON merač snage

Integracija PON merača snage u tako malu jedinicu palmOTDR čini FTTx sertifikaciju i rešavanje problema uzbudljivim iskustvom i efikasnim radom. PON merač snage modul može vršiti testiranje u

1310nm	-3.15 dBm	PASS	EPM
1490nm	-20.76 dBm	WRNG	
1550nm	-3.29 dBm	PASS	
0.beijing		Save	

servisu svih PON signala (1310/1490/1550nm) na bilo kom mestu mreže uz *pass-through* dizajn, *burst* režim i funkciju *Pass/Warning/Fail* procene, koja vam može značajno pomoći u proceni kvaliteta transmisije PON signala.



Opcioni stabilizovani laser izvor

Stabilizovani laser izvor deli optički port palmOTDRa i radi na istoj radnoj talasnoj dužini palmOTDRa.

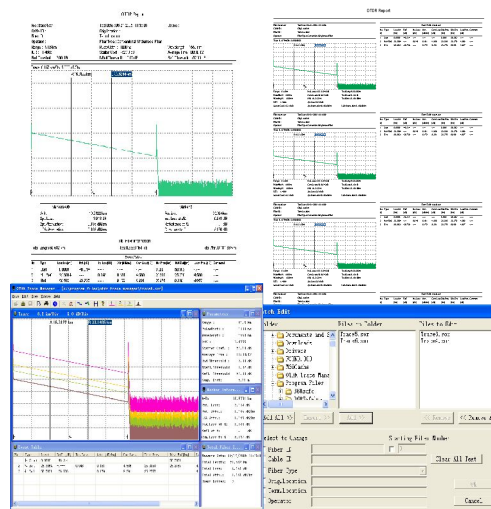
Opcioni optički merač snage

- Nema zagrevanja
- Absolutne vrednosti snage i merenje gubitka snage
- Visoka preciznost, pomeranje nule
- Monitoring snage, postavljanje gornja-donja granica
- Podešavanja reference

OTDR TraceManager Software

TraceManager softver može prikazati, analizirati i obraditi datoteke traganja, generisati i štampati obimne izveštaje testiranja i analize u raznim oblicima.

- Pregled traganja, analiza događaja
- Obrada podataka i fleksibilno štampanje
- Multi traganje poređenje
- Bidirekciono testiranje (Opcija)
- CSV/ASCII formati izveštaja



Generalne Specifikacije

Model	Talasna dužina (±20nm)	Dinamički Opseg	Ishod DeadZone(m)	Slabljenje DeadZone(m)
palmOTDR-M20AE	850/1300	21/24dB	1.8	8
palmOTDR-S20AE+	1310/1550	32/30dB	1.8	8
palmOTDR-S20BE	1310/1550	35/34dB	1.8	8
palmOTDR-S20C/N	1310/1550	40/38dB	1.5	8
palmOTDR-S20D/N	1310/1550	45/43dB	1.5	8
palmOTDR-S20F	1310/1550	50/48dB	1.5	8
palmOTDR-S20C/P	1310/1490/1550	38/37/37dB	1.5	10
palmOTDR-S20C/X	1310/1550/1625	38/37/37dB	1.5	10
palmOTDR-S20C/E	1310/1550/1650	38/37/37dB	1.5	10
palmOTDR-P11C <i>(sa PPM modulom)</i>	1625	37dB	1.5	10
palmOTDR-P13C <i>(sa PPM modulom)</i>	1650	37dB	1.5	10
palmOTDR-P31C <i>(sa PPM modulom)</i>	1310/1550/1625	38/37/37dB	1.5	10
palmOTDR-P33C <i>(sa PPM modulom)</i>	1310/1550/1650	38/37/37dB	1.5	10
Izborni opsezi (Km)	0.1,0.3,0.5,1.3,2.5,5,10@850nm; 0.1,0.3,0.5,1.3,2.5,5,10,20,40,80@1300nm; 0.3,1.3,2.5,5,10,20,40,80,120,160,240@others			
Širina impulsa	10ns,30ns,100ns,300ns,1µs@850nm; 10ns,30ns,100ns,300ns,1µs,2.5µs@1300nm; 5ns,10ns,30ns,100ns,300ns,1µs,2.5µs,10µs,20µs@others			
Trajanje usrednjavanja	Brzo, 15s, 30s, 1min, 2min, 3min			
Preciznost merenja razdaljine	$\pm(1m + 5 \times 10^{-5} \times \text{rastojanje} + \text{razmak uzorkovanja})$			
Preciznost detekcije slabljenja	± 0.05 dB/ dB			
Preciznost detekcije refleksije	± 4 dB			
Memorija podataka	1000 snimaka			
Povezivanje	USB/RS-232			
Konektor	FC/PC(izmenjivi SC, ST)			
Izvor napajanja	NiMH baterija / AC Adapter			
Trajanje baterije	8 h kontinualnog rada, 20 h pripravnosti (pri jednom punjenju); vreme dopune < 4 h			
Radne Temperature	-20°C ~ 50°C			
Skladišne Temperature	-40°C ~ 70°C			
Relativna vlažnost	0~95% (non-condensing)			
Težina	1kg			
Dimenzije (H×W×T)	220×110×70mm			

Functionalni Modul Specifikacije

Vizuelni lokator kvara Modul			
Talasna dužina (±20nm)	650nm		
Izlazna snaga (dBm)	≥-3		
Maks memi opseg	5 Km		
Stabilizovani laserski izvor Modul			
Talasna dužina (±20nm)	Ista kao OTDR radna talasna dužina		
Izlazna snaga (dBm)	≥-7		
Optički merač snage Modul			
Kalibrisana talasna dužina (nm)	850,1300,1310,1490,1550,1625		
Opseg snage (dBm)	-70 ~ +6 (-60 ~ +6 @ 850nm)		
Tip detektora	InGaAs		
Rezolucija prikaza	0.01dB		
Preciznost	± 5% ± 0.01nW (±0.5dB@850nm)		
MOD Identifikacija	1K, 2K Hz		
PON merač snage Modul			
Kalibrisana talasna dužina	1310nm	1490nm	1550nm
Merni opseg (dBm)	-40 ~ +8 (Burst mode: -30 ~ +8)	-40 ~ +8	-40 ~ +20
Spektralni propusni opseg (nm)	1310±40	1490±10	1550±10
Neodređenost snage (dB)	≤ 0.5		
Rezolucija prikaza (dB)	0.01		
Gubitak umetanja (dB)	≤ 1.5		
Granična vrednost	60 setova korisnički definisanih graničnih vrednosti		
Memorija za podatke	1200 snimaka		

Standardni sastav kompleta:

Instrument, FC/PC konektor, NiMH baterija, TraceManager softver CD, **Kabl za podatke (USB)**, AC adapter, Futrola, Garancija, CE sertifikat, Kalibracioni sertifikat, Kratki vodič.

Opcije:

1. *palmOTDR-XXX-V* Vizuelni lokator kvara modul za palmOTDR
2. *palmOTDR-XXX-P* Optički merač snage modul za palmOTDR
3. *palmOTDR-XXX-S* Stabilizovani laserski izvor modul za palmOTDR



Melco Buda d.o.o.

- kancelarija u Beogradu: Hadži Nikole Živkovića br.2
Poslovna zgrada Iskra komerc, kancelarija 15/ II sprat
tel: 011/ 2181 609, SBB tel/faks: 011/40-55-420

e mail: office-beograd@melcobuda.co.rs, budimir.melcobuda@gmail.com
www.melcobuda.co.rs, www.kyoritsu-instrumenti.com, www.termovizija.com, www.hioki-instrumenti.com

- kancelarija u Despotovcu: Saveza Boraca br.7, 35213 Despotovac, Srbija
tel:035/612 916, faks:035/613 319, mob. 063/8003370
e mail: office@kyoritsu-instrumenti.com, office@melcobuda.co.rs

- Germany address: Quer strasse 18 Offenbach