

# log-EZ

Kolika je temperatura u skladištu?

Kolika je vlažnost vazduha u podrumu?

Više nema potrebe za prisustvom na lokaciji...

Budite informisani istog trenutka putem vašeg računara

Kompaktan, jednostavan za upotrebu i jeftin!



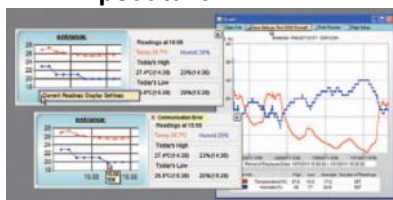
- Jednostavna bežična komunikacija



Preuzmite snimljene podatke temperatura i vlažnosti vazduha sa log-EZ na PC putem bežične komunikacije

- Nema potrebe za prikupljanjem log-EZ jedinica radi provere i preuzimanja podataka
- Preuzimanje snimljenih podataka automatski sa log-EZ jedinica na vaš PC u zadato vreme dana

- Jednostavna provera podataka



Pregledajte trenutna očitavanja i predhodno snimljene podatke u grafičkoj formi

- Pratite trenutna očitavanja i najviša/najniža očitavanja na vašem PCu
- Pregled snimljenih podataka u grafiku, štampanje i memorisanje u tekstualnoj formi

- Jednostavno dodavanje novih jedinica

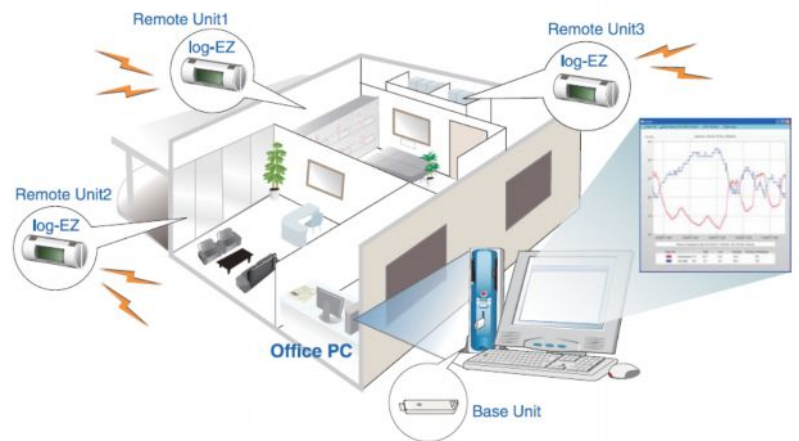


Monitoring i kontrola temperature i vlažnosti vazduha u više prostorija sa do 16 log-EZ jedinica

- Moguća je kontrola do 16 log-EZ jedinica sa jednog računara na koji je priključen bežični dongl
- log-Ez meri i snima podatke, ali može prenositi i podatke snimljene od drugih log-EZ jedinica, proširujući tako bežični domet

## Primeri primene

Log-EZ se može jednostavno koristiti za merenje i snimanje temperature i vlažnosti vazduha na raznim mestima u stambenim i poslovnim objektima. Moguće je upravljanje podacima snimljenim sa više jedinica raspoređenih u različitim prostorijama pomoću jednog računara. Bežična komunikacija čini transmisiju podataka jednostavnom i uklanja potrebu za kablovima ili prikupljanjem log-EZ jedinica radi preuzimanja podataka.



## Komponente

### Standardni sastav kompleta Log-EZ RTR-322/300

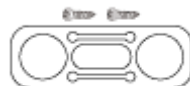
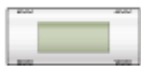
"log-EZ" RTR-322

Stalak / Šrafovi

AA Alkalna baterija

Uputstvo za upotrebu

RTR-300 bežični dongl



"log-EZ" RTR-322

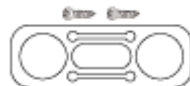
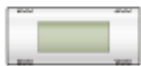
Dodatna udaljena jedinica (Može se koristiti i kao Ripiter.)

"log-EZ" RTR-322

Stalak / Šrafovi

AA Alkalna baterija

Uputstvo za upotrebu



Sa TandD web stranice slobodno je preuzimanje i instaliranje softvera "log-EZ for Windows"

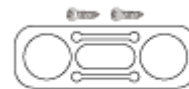
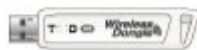
## Opcije

Bežični dongl: RTR-322

- Postavlja se između Udaljene jedinice i Baze jedinice kao Ripiter

Stalak / Šrafovi: AT-32K1

- Koristite stalak da montirate log-Ez na ravnuz površinu ili da pomoću šrafova okačite na zid



Kada ga koristite kao Ripiter potreban je i opcioni AC adapter.

## Specifikacije

<b>Ime uređaja</b>		<b>RTR-322</b>	
<b>Broj kanala</b>		2 kanala (Temperatura / Vlažnost vazduha)	
<b>Merne stavke</b>		Temperatura	Vlažnost vazduha
<b>Merni opseg</b>		0 to 50°C	15 to 90%RH
<b>Rezolucija prikaza</b>		0.1°C	1%
<b>Preciznost</b>		±1°C (0 do 50°C)	±6%RH (pri 25°C 50%RH)
<b>Interval snimanja</b>		10 minuta (fiksno)	
<b>Kapacitet memorije *1</b>		1.440 očitavanja (Jedno očitavanje je skup podataka koji sadrži merenja svih kanala tog tipa jedinice.)	
<b>Radni režim</b>	<b>Registracioni režim</b>	Nakon postavljanja baterije: 5 min. (Za prvu registraciju udaljene jedinice) / 2 min. (za zamenu baterije)	
	<b>Režim snimanja</b>	Prepisuju se najstariji podaci po popuni memorije.	
<b>LCD prikazane stavke</b>		Stanje merenja i snimanja / Količina snimljenih podataka / Stanje komunikacije/ Režim snimanja / Upozorenje na stanje baterije / Merenje (Temperature i vlažnosti vazduha: naizmenični prikaz) / Jedinica merenja	
<b>Napajanje</b>		AA alkalna baterija × 1	
<b>Vek baterije</b>		Oko 6 meseci *2	
<b>Metod komunikacije</b>		Bežična komunikacija kratkog dometa (interna antena) između "log-EZ" (RTR-322) i "Dongle" (RTR-300)	
<b>Radio standard specifikacije</b>		FCC Part 5 Section247 / IC RSS-210 / ETSI EN 300 440-2 (Frekvencijski opseg: 2433 do 2482MHz) *3	
<b>Dometa bežične komunikacije</b>		Oko 50 metara (ukoliko je direktna i bez prepreka)	
<b>Kompatibilni OS sa softverom</b>		Microsoft® Windows® 7 32bit / 64bit English Microsoft® Windows Vista® 32bit English Microsoft® Windows® XP32bit (SP2 ili iznad) English	
<b>Dimenzije</b>		Cevast oblik dijametra 36mm × dužina 85mm	
<b>Težina</b>		Oko 62g (sa AA alkalnom baterijom)	
<b>Radna sredina</b>		Temperature: 0 do 50°C *4 / Vlažnost vazduha: 90%RH ili manje (bez kondenzacije)	
<b>Dodaci</b>		Stalak × 1, Bežični Dongle ključ × 1 *5, AA alkalna baterija (LR6) × 1, Uvodno uputstvo za upotrebu (sa garancijom) × 1	

\*1: Kapacitet memorije je količina podataka koja se može sačuvati u jedinicu; kad je memorija puna, najstariji podaci se prepisuju i snimanje se nastavlja. Da bi se podaci trajno sačuvali, PC je neophodan za prijem podataka.

\*2Trajanje baterije zavisi od merne sredine, frekvencije komunikacije i kvaliteta baterije. (Na primer: Ako se koristi interval 1 min. to za kolekciju trenutnih očitavanja, očekivano trajanje baterija je oko 1,5 mesec.)

\*3: Ova jedinica nije za upotrebu sa bežičnim LAN.

\*4: U sredinama gde temperature prevazilaze ili padaju ispod ovog opsega, može se javiti gubitak podataka.

\*5: Bežični Dongle ključ se nalazi samo u sadržaju Bežičnog Dongle Seta.

### Melco Buda d.o.o.

- kancelarija u Beogradu: Hadži Nikole Živkovića br.2

Poslovna zgrada Iskra komerc, kancelarija 15/ II sprat

tel: 011/ 2181 609, tel/faks: 011/ 3286 445

e mail: [office-beograd@melcobuda.co.rs](mailto:office-beograd@melcobuda.co.rs), [budimir.melcobuda@gmail.com](mailto:budimir.melcobuda@gmail.com)  
[www.melcobuda.co.rs](http://www.melcobuda.co.rs), [www.kyoritsu-instrumenti.com](http://www.kyoritsu-instrumenti.com), [www.termovizija.com](http://www.termovizija.com)

- kancelarija u Despotovcu: Saveza Boraca br.7, 35213 Despotovac, Srbija

tel:035/612 916, faks:035/613 319, mob. 063/8003370

e mail: [office@kyoritsu-instrumenti.com](mailto:office@kyoritsu-instrumenti.com), [office@melcobuda.co.rs](mailto:office@melcobuda.co.rs)

- Germany address: Quer strasse 18 Offenbach