

## Novi bežični termo rekorder: TandD Japan model log-EZ

T&D Corporation sa ponosom predstavlja svoj novi bežični Termorekorder "log-EZ" za lako kontrolisanje temperature i vlažnosti vazduha.

"log-EZ" je korisnički orjentisan Termorekorder dizajniran da meri i snima okolnu temperaturu i vlažnost vazduha. Jednostavan je za rad bez potrebe za komplikovanim podešavanjima što omogućuje upotrebu u širokoj paleti primena u stambenim i kancelarijskim prostorima. Upotrebom bežične komunikacije moguće je preuzimanje snimljenih podataka na PC koji se nalazi na udaljenoj lokaciji. Prikladan je za upravljanje podacima putem računara, za na primer monitoring ili memorisanje podataka.



### Karakteristike

Kapacitet memorije : 1.440 skupova podataka (oko 10 dana očitavanja pri 10-min. intervalu snimanja)

Prikaz trenutnih očitavanja, kontinualni promenljivi grafik, dnevna najviša i najniža očitavanja na PC-u

Automatsko-preuzimanje podataka u zadato vreme dana

Domet bežične komunikacije (ukoliko je direktna i bez prepreka): oko 50 metara.

Upotreba log-EZ kao Ripitera za proširenje dometa komunikacije

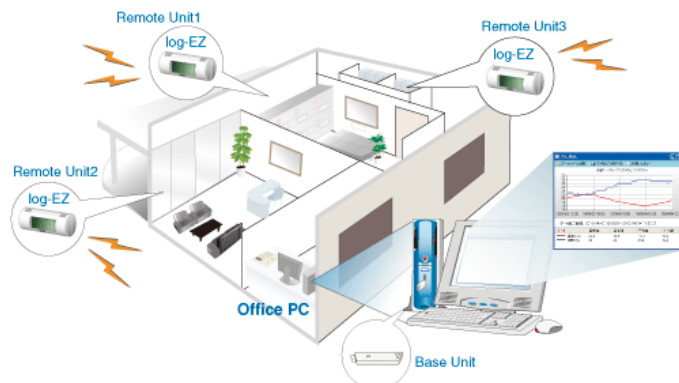
Dodavanje novih log-EZ jedinica : Do 16 jedinica

Oko 6 meseci rada sa samo jednom AA alkalnom baterijom

### Primeri primena

Za kontrolu grejanja i hlađenja u stambenim i kancelarijskim prostorima

Za kontrolu temperature i vlažnosti vazduha u proizvodnji i skladištenju vina



## Funkcije

### Jednostavno prikupljanje podataka putem bežične komunikacije

Preuzmite zabeležene podatke temperatura vlažnosti vazduha sa log-EZ na vaš PC putem bežične komunikacije.

Snimljeni podaci od log-EZ mogu se prebaciti na PC na kom se nalazi instaliran specijalizovani softver "log-EZ for Windows". Funkcija bežične komunikacije oslobađa vas tereta fizičkog prikupljanja logera podataka radi provere ili preuzimanja podataka i povezivanja logera na vaš PC USB kablom. Takođe, snimljeni podaci od više log-EZ jedinica mogu se pregledati preko jednog računara koji ima povezan bežični dongl (*Wireless Dongle*).

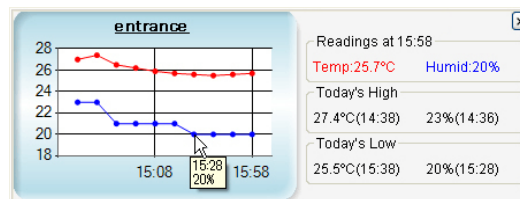


### Jednostavna provera podataka u grafičkoj formi

Pregled trenutnih očitavanja i predhodno snimljenih podataka u obliku grafika.

Temperatura i vlažnost vazduha podaci izmereni i zabeleženi od log-EZ mogu se pregledati u formi grafika na PC-u na kom je instaliran "log-EZ for Windows" softver.

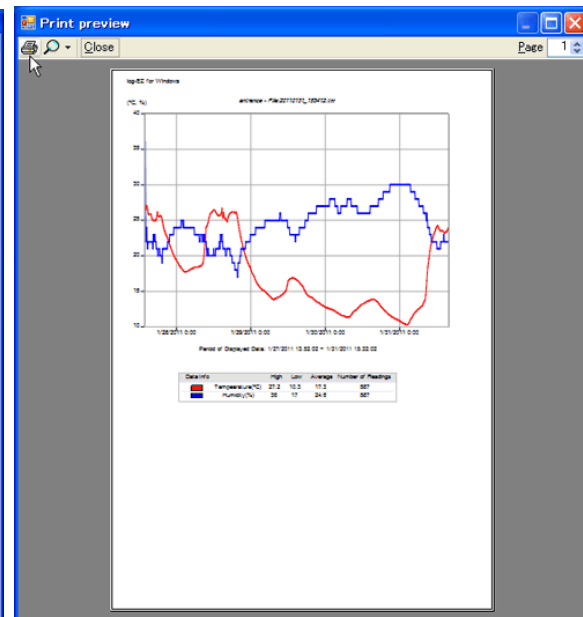
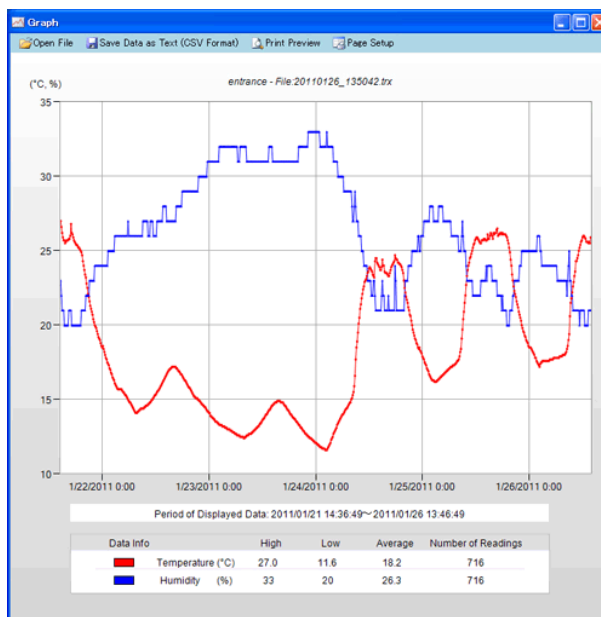
Dok je sledeći prozor otvoren i u vidnom polju, grafik će se osvežavati u zadatim intervalima. Trenutna očitavanja, današnja najviša i najniža očitavanja će se tagoće osvežavati sa grafikom. Podešavanje intervala osvežavanja može se slobodno menjati u opsegu od 1 do 60 minuta.



### Automatsko preuzimanje snimljenih podataka

Ako je instaliran "log-EZ for Windows" softver na vašem PC-u, on automatski preuzima snimljene podatke sa log-EZ u postavljeno vreme svakog dana (u 12:00 predefinisano).

Snimljeni podaci mogu se preuzeti manualno za navedeni broj dana (od 1 do 10 dana) pre trenutnog vremena. Preuzeti podaci na vašem PC-u mogu se pregledati u formi grafika za izabranu Udaljenu jedinicu i period snimanja. Po pregledu grafika, moguće je sačuvati podatke u tekstualnom formatu (CSV format) za upotrebu u standardni tabelarnim programima.



## Štampanje snimljenih podataka

Klikom miša na [Print Preview] Meni sa gornjeg levog prozora, možete štampati trenutno prikazani grafik na vašem štampaču.

## Jednostavno dodavanje novih jedinica

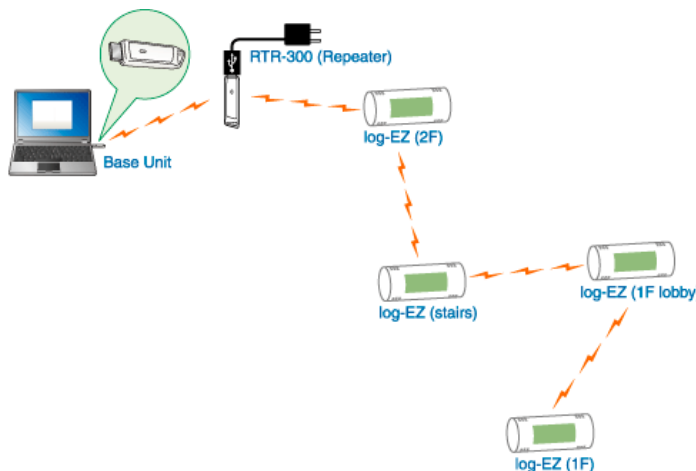
### Monitoring temperature i vlažnosti vazduha i kontrola u više prostorija objekta sa do 16 log-EZ jedinica

Moguće je upravljati do 16 log-EZ jedinica pomoću jednog računara sa povezanim bežičnim dongl. Pored toga, postavljanjem ripitera pomoćiće proširenje dometa bežične komunikacije, omogućujući pregled merenja temperature i vlažnosti vazduha u udaljenim preostorijama.

Dodavanje ili uklanjanje Udaljenih jedinica ili Ripitera može se izvršiti sa PC-a i zbog toga je jednostavno povećavanje mernih tačaka. Nema potrebe za vršenjem podešavanja direktno na Udaljenim jedinicama i Ripiterima. Podešavanjem bežičnog dongla ili log-EZ kao ripitera, moguće je proširenje dometa bežične komunikacije.

### Slika komunikacione rute

Dodeljivanjem imena svakoj Udaljenoj jedinici i Ripiteru u komunikacionoj ruti (kao što su "stepenice" ili "1F hodnik" kao što je obeleženo ispod), jednostavna je kontrola više jedinica po lokaciji ili broju.



## Opcije

### Standardi sastav kompleta

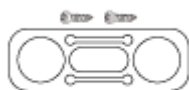
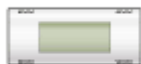
"log-EZ" RTR-322

Stalak / Šrafovi

AA Alkalna baterija

Uputstvo za upotrebu

RTR-300 bežični dongl



"log-EZ" RTR-322

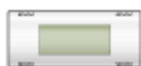
Additional Remote Unit (Can also be used as a Repeater.)

"log-EZ" RTR-322

Stalak / Šrafovi

AA Alkalna baterija

Uputstvo za upotrebu



### Opcije za log-EZ

Bežični dongl (RTR-300)

Kad se koristi kao ripiter, neophodno je imati opcioni AC adapter kao izvor napajanja za USB uređaj. Dokazani AC adapteri koji su testirani i dokazano kompatibilni sa RTR-300 su sledeći.

za US) Griffin's Compact Wall Charger "PowerBlock Micro"

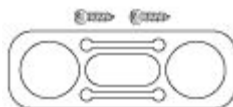
za EU) hama's USB charger "014095"

Ne garantujemo rad proizvoda sa bilo kojim drugim AC adapterima koji iznad nisu navedeni.



Stalak (AT-32K1)

Sa uključena 2 šrafa.



## Specifikacije

<b>Ime uređaja</b>	<b>RTR-322</b>	
<b>Broj kanala</b>	2 kanala (Temperatura / Vlažnost vazduha)	
<b>Merne stavke</b>	Temperatura	Vlažnost vazduha
<b>Merni opseg</b>	0 to 50°C	15 to 90%RH
<b>Rezolucija prikaza</b>	0.1°C	1%
<b>Preciznost</b>	±1°C (0 do 50°C)	±6%RH (pri 25°C 50%RH)
<b>Interval snimanja</b>	10 minuta (fiksno)	
<b>Kapacitet memorije *1</b>	1.440 očitavanja (Jedno očitavanje je skup podataka koji sadrži merenja svih kanala tog tipa jedinice.)	
<b>Radni režim</b>	<b>Registracioni režim</b>	Nakon postavljanja baterije: 5 min. (Za prvu registraciju udaljene jedinice) / 2 min. (za zamenu baterije)
	<b>Režim snimanja</b>	Prepisuju se najstariji podaci po popuni memorije.
<b>LCD prikazane stavke</b>	Stanje merenja i snimanja / Količina snimljenih podataka / Stanje komunikacije/ Režim snimanja / Upozorenje na stanje baterije / Merenje (Temperature i vlažnosti vazduha: naizmenični prikaz) / Jedinica merenja	
<b>Napajanje</b>	AA alkalna baterija × 1	
<b>Vek baterije</b>	Oko 6 meseci *2	
<b>Metod komunikacije</b>	Bežična komunikacija (interna antena) između "log-EZ" (RTR-322) i "Dongle" (RTR-300)	
<b>Domet bežične komunikacije</b>	Oko 50 metara (ukoliko je direktna i bez prepreka)	
<b>Dimenzije</b>	Cevast oblik dijametra 36mm × dužina 85mm	
<b>Težina</b>	Oko 62g (sa AA alkalnom baterijom)	
<b>Radna sredina</b>	Temperature: 0 do 50°C *4 / Vlažnost vazduha: 90%RH ili manje (bez kondenzacije)	
<b>Dodaci</b>	Stalak × 1, Bežični Dongle ključ × 1 *5, AA alkalna baterija (LR6) × 1, Uvodno uputstvo za upotrebu (sa garancijom) × 1	

\*1: Kapacitet memorije je količina podataka koja se može sačuvati u jedinicu; kad je memorija puna, najstariji podaci se prepisuju i snimanje se nastavlja. Da bi se podaci trajno sačuvali, PC je neophodan za prijem podataka.

\*2: Trajanje baterije zavisi od merne sredine, frekvencije komunikacije i kvaliteta baterije. (Na primer: Ako se koristi interval 1 min. to za kolekciju trenutnih očitavanja, očekivano trajanje baterija je oko 1,5 mesec.)

\*3: Ova jedinica nije za upotrebu sa bežičnim LAN.

\*4: U sredinama gde temperature prevazilaze ili padaju ispod ovog opsega, there može se javiti gubitak podataka.

\*5: Bežični Dongle ključ se nalazi samo u sadržaju Bežičnog Dongle Seta.

### Melco Buda d.o.o.

- kancelarija u Beogradu: Hadži Nikole Živkovića br.2  
Poslovna zgrada Iskra komerc, kancelarija 15/ II sprat  
tel: 011/ 2181 609, tel/faks: 011/ 3286 445

e mail: [office-beograd@melcobuda.co.rs](mailto:office-beograd@melcobuda.co.rs) , [budimir.melcobuda@gmail.com](mailto:budimir.melcobuda@gmail.com)  
[www.melcobuda.co.rs](http://www.melcobuda.co.rs) , [www.kvoritsu-instrumenti.com](http://www.kvoritsu-instrumenti.com) , [www.termovizija.com](http://www.termovizija.com)

- kancelarija u Despotovcu: Saveza Boraca br.7, 35213 Despotovac, Srbija  
tel: 035/612 916, faks: 035/613 319, mob. 063/8003370  
e mail: [office@kvoritsu-instrumenti.com](mailto:office@kvoritsu-instrumenti.com) , [office@melcobuda.co.rs](mailto:office@melcobuda.co.rs)

- Germany address: Quer strasse 18 Offenbach